

COLOR PATINA

COLOR PATINA는 표면이 자연스러운 알루미늄 마감재입니다.
금속 표면에 Nanoporous layer(나노기공층)를 만들어주는
Electrolytic Passivation Process로 제작됩니다.

COLOR PATINA

초고내후성 알루미늄



칼라파티나 | Color Patina | 프리미엄 알루미늄

ColorPatina는 금속 표면에 나노기공층을 만들어주는 전해 부동태화 공정으로 제작되어 표면이 자연스럽고 미려한 초고내후성 알루미늄 마감재입니다.

ColorPatina는 표면에 먼지가 스며들지 않고, 스크레치에 강하며, 지문이 묻어나지 않습니다. 오랜 시간이 지남에도 **Passivation**층의 두께는 변하지 않고 유지됩니다. 또한, 피막의 접착불량이나 벗겨짐이 일어나지 않습니다. 골드 계열 색상은 천연 염료이므로, 빌딩의 유지기간 동안 서서히 원숙해집니다. 무기 염료에 의한 브론즈 계열 어떤 색상도 색이 바래지거나, 변질되거나, 황화 현상이 나타나지 않는 초고내후성 알루미늄 제품입니다.

- 코팅이 벗겨지거나 들뜨는 현상이 없음
- 코팅이 부스러지는 현상이 없음
- 다양한 색상 구현
- 코팅의 접착력이 뛰어난
- 코팅 자체가 유연하여 직각 Bending도 가능
- 코팅이 부식에 강함
- 색상과 광택이 일정함

색상



두께 : 0.7mm
코일 폭 : 1020mm
(maximum coil width 1250mm)

4.0mm (Composite Panel)

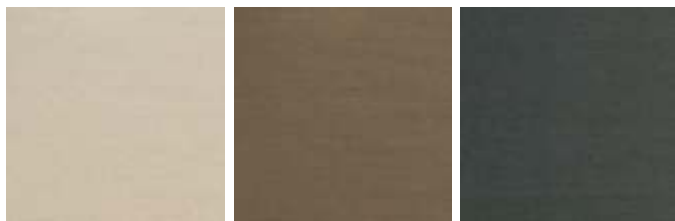
Titan Silver



Champagne Gold

Light Gold

Medium Gold



Light Brown

Dark Brown

Ultra Black

ColorPatina vs 아노다이징 제품 비교

ColorPatina	아노다이징 알루미늄
표면 코팅 손실율 15mg/dm ² 이하	표면 코팅 손실율 30mg/dm ² 이하
코팅 두께 : 5μ	코팅 두께 : 25μ
색상, 광택도가 안정적	색상, 광택도가 일정하지 않고, 조절이 용이하지 않음
코팅이 Open Cell 구조로 이루어져서 색상을 구현하기가 용이함	코팅이 Dense Cell 구조로 이루어져 있음
코팅 자체가 유연성이 뛰어난 견고한 Layer로 되어있음	코팅 자체가 너무 경도가 강하며, 코팅의 상층부위는 Soft Layer로 되어있음
Bending, Folding & 천공이 용이함	Bending, Folding & 천공 시 코팅에 Crack 발생

ColorPatina는 기존의 아노다이징 제품과 달리 특수한 **Flexal[®]Process**를 적용 하였습니다. **Flexal[®]Process**는 **부동태** (Passivation) 처리 즉, 특수 산화피막 처리 공법으로써, 일반 아노다이징 공법과는 다른 새로운 기술입니다.

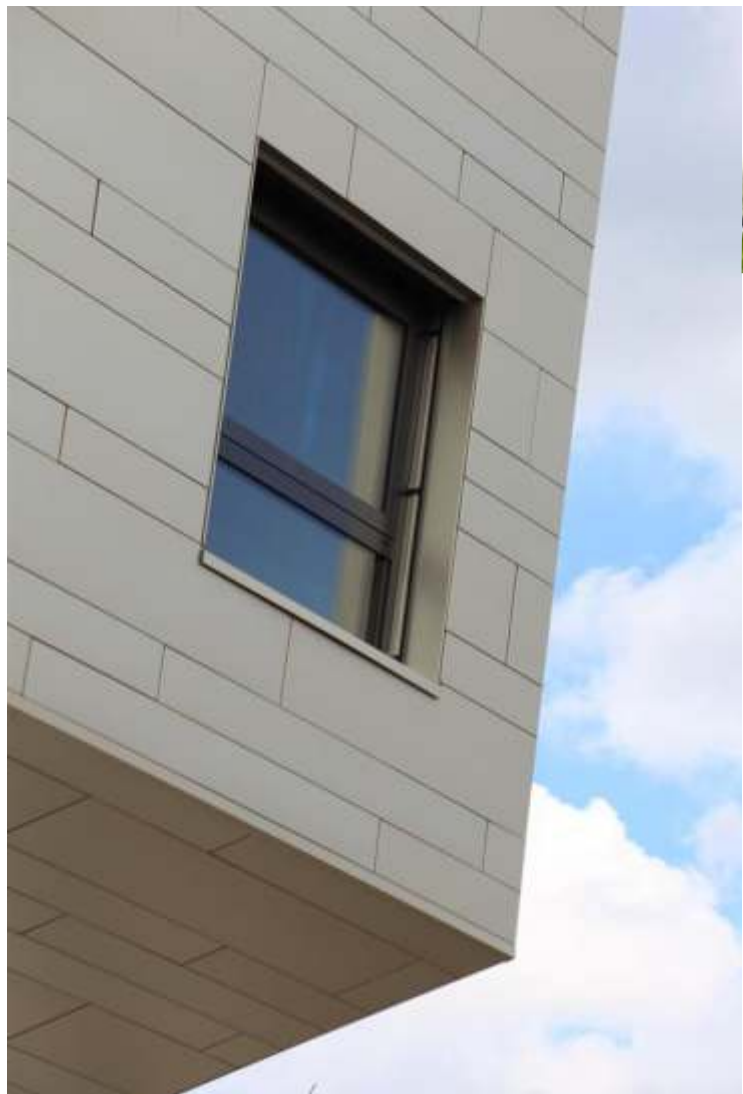
색상별 비교표

Finish	Color stability (색채안정성)	Gloss stability (60도) (광택 안정성)
Natural (Titan silver)	~0 (Excellent)	<1 (큰 문제 없는 정도)
Brown 계열 (Electrolytic colouring with metallic salts)	<1 (매우 우수)	<1 (큰 문제 없는 정도)
Gold 계열 (Absorption of organic dyes)	<4 (수용 가능한 정도)	<1 (큰 문제 없는 정도)

※ 상기의 값은 ISO 11341: 2004에 의한, 1000시간의 sun test를 통해 얻어진 것입니다.



COLOR PATINA



COLOR
PATINA





경기도 송양유치원

