



WALL DECK[®] 준불연

월데크 준불연

불에 강하다! 물에 강하다!

WALL DECK[®]

준불연 합판 - 월데크

소개

생명을 보호하고 대형 화재를 방지하고자 2023년 건축물 지붕 및 내외벽 외장재의 국내 건축법 규정이 대폭 강화되었습니다. 월데크는 최신 건축 법규에 적합한 준불연 자재 시험성적서와 국내 발명 특허를 취득한 제품입니다.

특징

준불연 내성

월데크는 기본적으로 열에 강한 합판 소재에 불연 소재가 표면을 보호하여 화염에 대한 내성을 강화 시킨 준불연 합판입니다.

탄탄한 휨강도

월데크는 같은 두께의 일반 합판 보다 휨강성과 지지력이 매우 강하여 추가적인 보강재를 줄여 부대 비용을 절감합니다.

우수한 방수성과 내구성

월데크는 물에 강한 내구성으로 습기에 의한 뒤틀림이나 팽창률이 5% 내외로 결로현상에 의한 하자 발생 걱정이 없습니다.

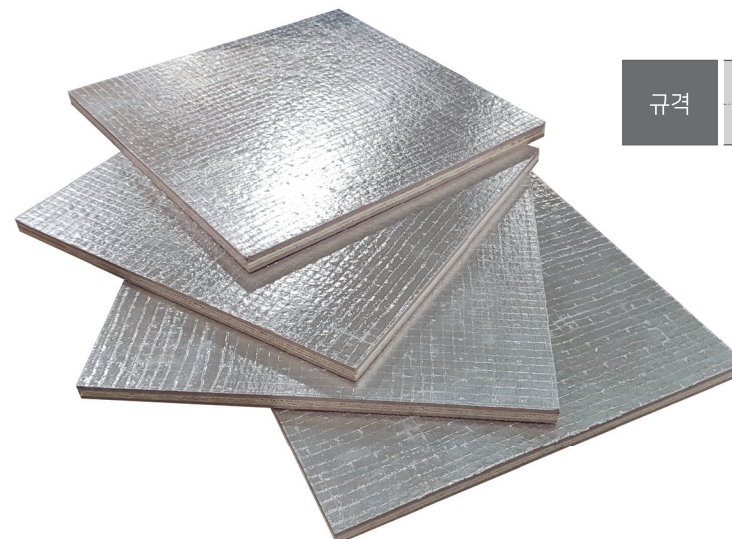
강력한 항균성

월데크의 표면은 일반 목재 합판과 달리, 우천 시 습기나 기온 차이로 인한 결로현상에도 곰팡이 발생을 억제하여 언제나 쾌적한 환경을 유지합니다.

탄탄한 나사못 유지력

월데크는 일반 합판 또는 속면이 폼보드로 되어 있는 타사 준불연 제품과는 차원이 다른 월등히 높은 나사못 유지력으로 결속과 고정을 위해 석고보드용 못 혹은 별도의 추가 자재 없이 강력한 고정력을 발휘합니다.

치수 · 표면



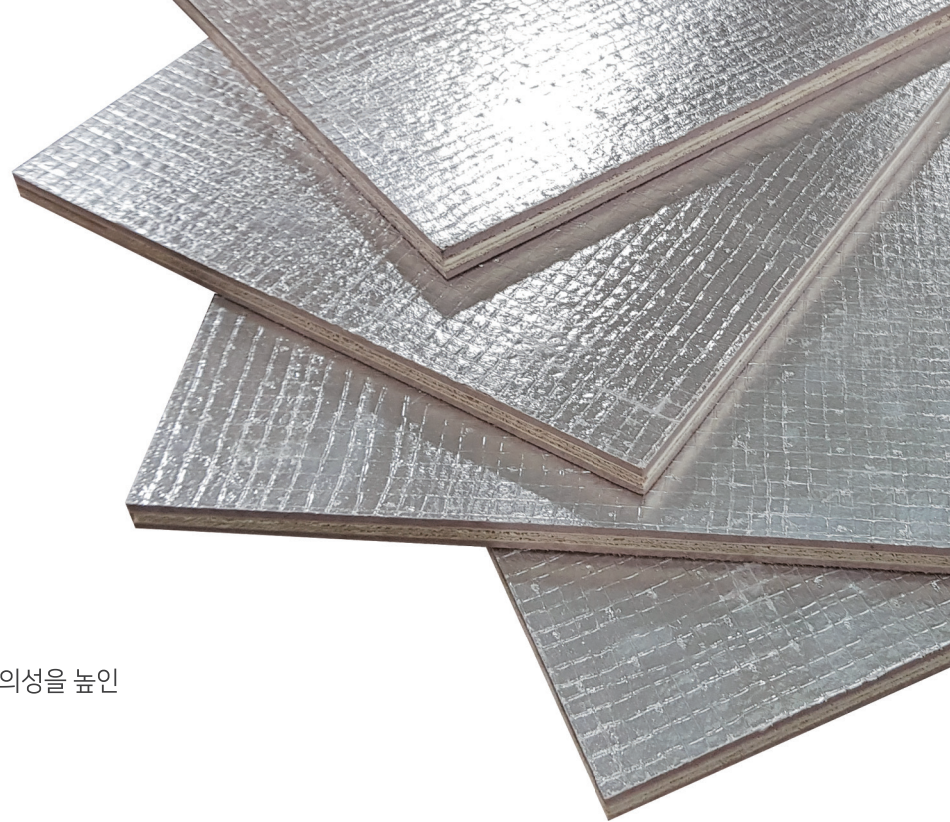
규격	900mm (3') x 1,800mm (6')	두께 : 12mm
	1,220mm (4') x 2,440mm (8')	

ROSER 555

로저 금속기와
지붕재
전크
양류미늄 · 메탈 · 동
시스템지붕 · 외벽
지붕상 · 천장 · 사다리
천호 · 도어
내 · 외벽재
사이딩
조 · 불연 보드
합판 · 각재 · 각관
로저 물방이 · 정국
실란트 · 우레탄

WALLDECK 소개

WALL DECK[®]



월데크 준불연

준불연 월데크 합판은 준불연, 방수성, 휨강도, 시공 편의성을 높인 내·외장재입니다.

국내 건축법규 시행령에 적합한 준불연 합판

대형화재를 방지하고자 2021년 8월, 건축물 지붕 및 외장재에 대한 국내 건축법 규정이 대폭 강화되었습니다. 월데크 준불연 합판은 최신건축 법규에 적합한 준불연 화재 시험성적서와 국내발명특허를 취득한 우수한 제품입니다.

건축법 시행령

건축물의 피난·방화구조 등의 기준에 관한 규칙 (시행일 : 2022년 4월)

1) 건축물의 외벽에는 불연재료 또는 준불연재료를 마감재료로 사용해야 함.

방염과 준불연의 차이

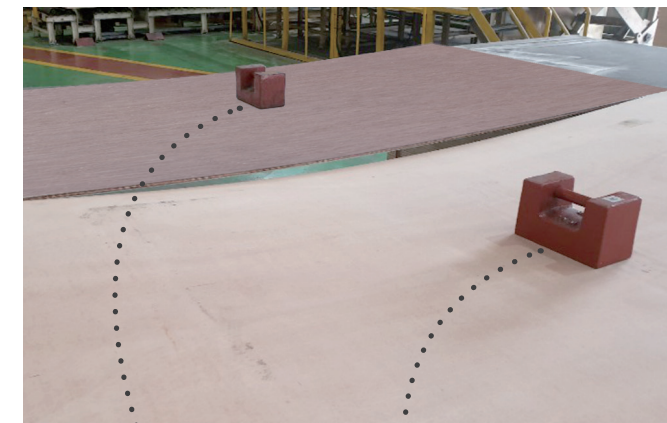
방염 합판	화재 시 불이 확산되는 것을 최대한 지연시켜 주나 일정 시간 경과 후에는 불이 붙게 된다.
준불연 합판	화재 시 불연 소재에 준하는 재료로 유해한 유독 가스를 배출하지 않고 불이 붙지 않는 소재



탁월한 휨강도

월데크는 같은 두께의 일반 합판이나 내수1등급 합판보다 휨강도와 지지력이 우수합니다.

구성	휨강성
월데크 12mm × 910mm × 1820mm	12.80
내수합판 12mm × 910mm × 1820mm	25.56
월데크 12mm × 1220mm × 2440mm	9.69
내수합판 12mm × 1220mm × 2440mm	18.25



월데크 일반 내수1등급 합판



■ 우수한 방수성과 내구성

월데크는 습기로 인한 수축과 팽창 및 뒤틀림이 5% 내외로 방수성과 내구성이 강한 합판입니다.

		시험전 (mm)	시험후 (mm)	결과	평균팽창률
월데크		11.6	12.0	3.8%	5%
O.S.B. 합판		10.7	12.9	20.4%	21%
내수 합판 1등급		11.8	12.5	6.2%	6.2%

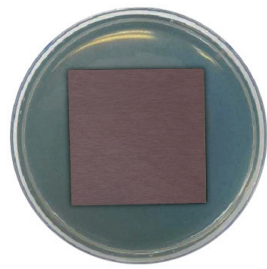
시험기준 : KS F 3200 시험측정기관 : 국제 공인시험인증기관



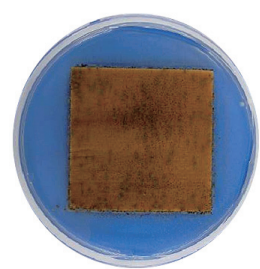
월데크 시공 | 2층 화장실 내

■ 강력한 항균성

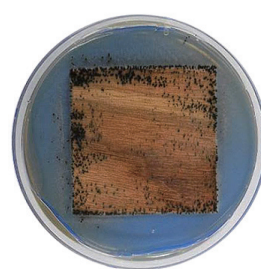
월데크의 표면은 일반 목재 합판과 달리, 우선시 습기나 기온차이로 인한 결로현상 시에도 곰팡이의 발생률이 아주 낮습니다. 월데크는 건축물의 외벽을 별도의 약품처리 없이 곰팡이로부터 안전하게 지켜줍니다.



1 월데크 등급



항균 합판 4 등급



일반 합판 4등급

ASTM-G21 시험 기준

0 = 자라지 못함

1 = 시편 위 10% 이하로 자라남

2 = 시편 위 10% ~ 30% 이하로 자라남

3 = 시편 위 30% ~ 60% 이하로 자라남

4 = 시편 위 60% 이상 자라남

곰팡이 균주(혼합균주)

Aspergillus brasiliensis ATCC 9642

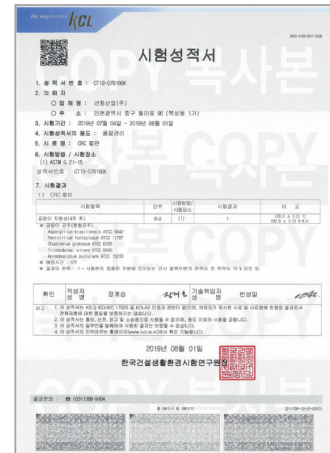
Penicillium funiculosum ATCC 11797

Chaetomium globosum ATCC 6205

Trichoderma virens ATCC 9645

Aureobasidium pullulans ATCC 15233

배양시간 : 4주



■ 화재 방지

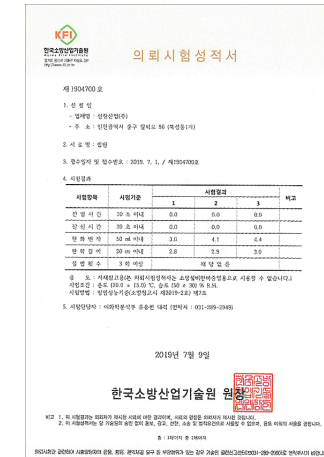
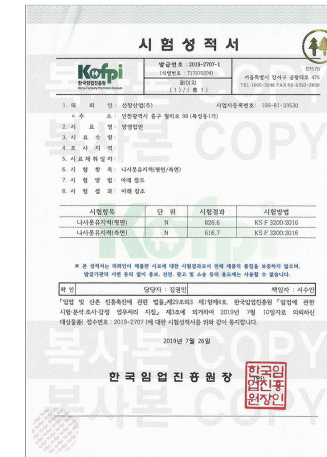
월데크는 화염에 강한 불연 소재를 표면에 적용하여 직접적인 화염으로부터 보호하여 여러분의 재산과 생명을 지켜줍니다.

시험항목	시험기준	시험결과		
		1	2	3
잔염시간	10초 이내	0.0	0.0	0.0
잔신시간	30초 이내	0.0	0.0	0.0
탄화면적	50cm ² 이내	3.6	4.1	4.4
탄화길이	20cm ² 이내	2.8	2.9	3.0
전염횟수	3회 이상	해당없음		
연기밀도시험	Dm(corr) 400이하	115.2	132.3	129.4

시험조건 : 온도 (20.0 ± 15.0)°C, 습도 (50.0 ± 30)% R.H.

시험방법 : 방염성능기준(소방청고시 제2019-2호) 제7조, 제8조

시험기관 : 한국소방산업기술원



월데크 시공 | 2층 목욕탕 내

■ 뛰어난 나사못 유지력

월데크는 타 판재에 비하여 월등히 높은 나사못 유지력을 갖고 있습니다.

결속과 고정력을 위해 석고보드용 못 혹은 별도의 추가 자재 없이 월데크 면에 바로 사용하여도 강력한 고정력을 발휘합니다.

단위 : N 시험방법 : KS F 3200:2016

나사못유지력 <평면>	월데크	826.6
	OSB A사	454.3
	석고보드 A사	17.7

나사못유지력 <측면>	월데크	616.7
	OSB A사	290.4
	석고보드 A사	22.4



ROSER 559

로자 금속기와의
지붕재
진크
안루미늄 | 메탈 | 동
시스템 지붕 · 외벽
지붕재 | 천장 | 사다리
천호 | 도어
내 · 외벽재
사이딩
로 · 롤인 보드
월데크
합판 | 각재 | 각관
하지재
관 | 각재 | 각관
로자 물방이 | 절곡
실란트 | 우레탄

ROOF WALL

로자 제품 종합 안내



본사 / 공장

경상북도 경산시 압량면 내리길 19길 43
TEL: (053) 817 5000 FAX: (053) 817 5454

마케팅 본부

서울특별시 강남구 테헤란로 121 원빌딩 12층
TEL: (02) 566 7663 FAX: (02) 563 7663

디자인 연구소

서울특별시 강남구 테헤란로 7길8 IBC 오피스텔811
TEL: 070 4871 9049

평택 물류 센터

경기도 평택시 오성면 오성서로 148
TEL (031) 684 2121 FAX (031) 684 3131

포승 물류 센터

경기도 평택시 포승읍 운정길 140-2
TEL (031) 8054 7663 FAX (031) 8054 7674

영남 물류 센터

경상북도 영천시 청통면 금송로 1358-13
TEL (054) 338 8386 FAX (054) 338 8387

호남 물류 센터

전남 담양군 무정면 옷재길 95-63
TEL (061) 383 8386 FAX (061) 383 8387