



ROSSER TERRA

로자테라 | 불연 마감재
테라코타 패널 & 루버

www.ROSSER.com

ROSER TERRA

로자테라 | 최고급 테라코타 패널 & 루버

풀 바디 패널

라틴어로 COTTA는 구운, TERRA는 흙, 즉, 구운흙이라는 뜻으로 순수점토와 물만을 이용해 1,200°C 이상의 고온/고압에서 장시간 소성시켜 겉면과 절단면의 색상이 같은 패널(FULL BODY PANEL)로 시공 현장에서 원하는 크기로 절단해도 색상 조합에 이질감 없는 친환경 건축 마감재입니다.

불연 마감재

건축물의 마감 재료의 기준을 충족하는 불연자재로 화재의 확산 방지와 열의 진행을 지연해 소중한 생명과 재산을 보호하며, 시공이 자유로운 범용성 마감재입니다.

쉽고 빠른 건식공법

현대의 건축 기술력으로 시공하는 건식공법은 고정틀에 조립하는 방식으로 소수의 인력으로도 빠른 작업 속도로 시공 기일이 짧아 인력 비용이 절감되고, 계절의 영향을 받지 않아 일정 조율이 편하며, 벽체와의 공기층을 형성해 원활한 환기로 자연스럽게 결로를 방지합니다.

안정적인 내구성

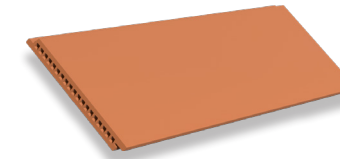
고압에서 압축하고 고온에서 소성하여 오랜 세월이 흘러도 자외선에 의한 색상 변화가 거의 없으며, 여름 장마철의 많은 비에도 수분 흡수율이 낮아 부피 팽창으로 인한 휨 현상이나 한겨울의 결로 현상으로 뒤틀림이 없는 내구성이 뛰어난 내외부 마감재입니다.

경제적인 유지보수

우수한 내구성으로 별도의 관리가 필요 없으며, 건식공법으로 조립된 방식이라 충격으로 파손된 부분만 개별 교체하거나 일부 면적의 디자인을 변경하기가 매우 용이해 유지보수와 리모델링이 용이한 경제성이 높은 내외부 마감재입니다.

로자테라 | 패널 - 부드러운 색감과 질감

로자테라 패널(Panel)의 고유색인 빨간색 계열과 회색 계열의 색상은 현대 건축물과 잘 어울리며, 화이트와 레드, 초콜릿과 크림처럼 두 가지 또는 그 이상의 색상 조합으로 외관을 더욱 멋스럽고 특별한 디자인으로 꾸며 줍니다.



RS01
오리지널
ORIGINAL



RS02
버건디
BURGUNDY



RS03
초콜릿
CHOCALATE



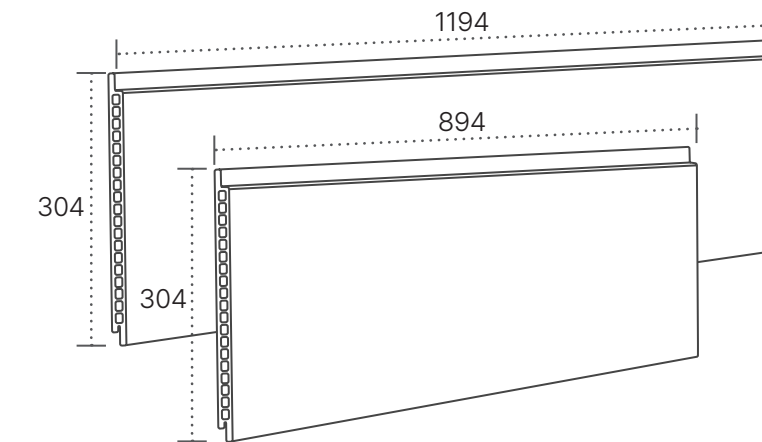
RS04
화이트
WHITE



RS05
크림
CREAM



RS06
그레이
GRAY



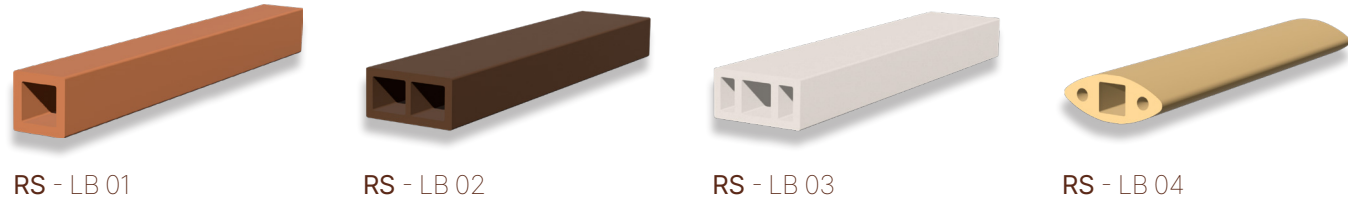
규격		
두께(T)	크기(mm)	
20	1194	304
	894	304

로자테라 패널의 색상은 이미지와 차이가 있을 수 있으며, 소개된 제품 외에도 다양한 모양, 색상, 크기로 별도의 주문 제작도 됩니다.

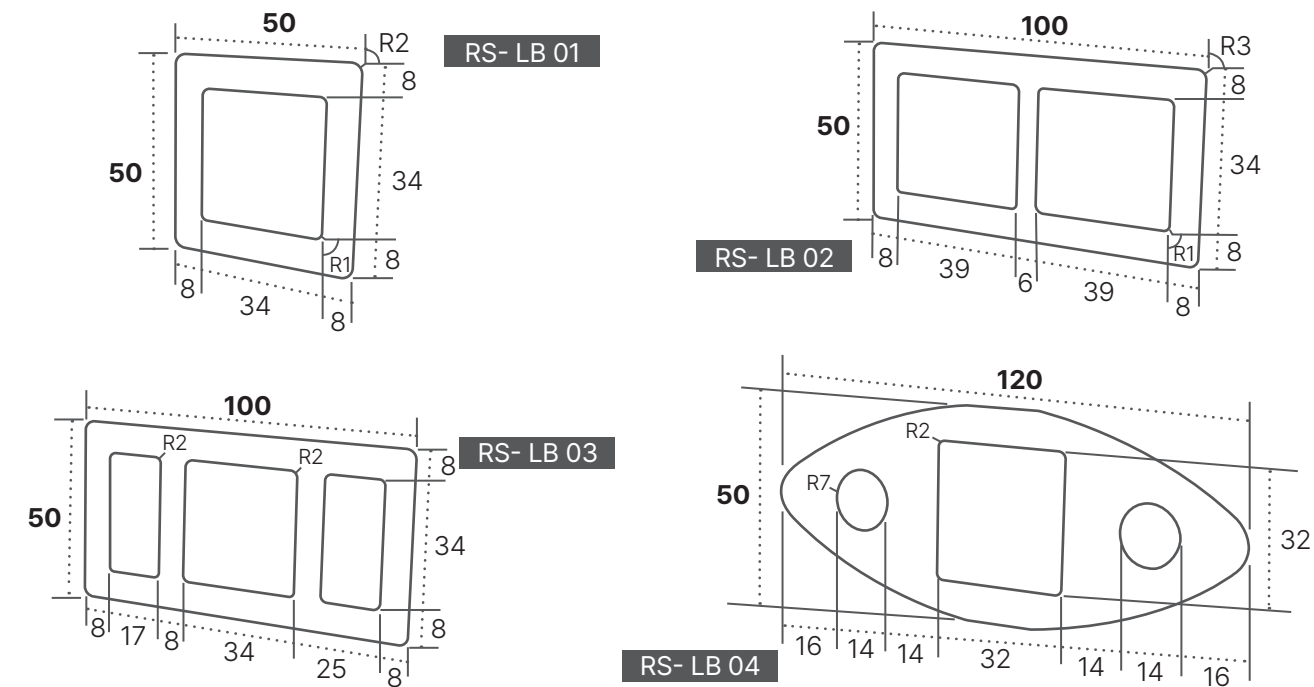


로자테라 | 루버 - 부드러운 색감과 질감

테라코타 루버(TERRACOTTA LOUVER)는 4종류에 각 6개의 색상을 제공하며, 가벼운 무게로 구조물 하중의 제약이 적어 다른 건축물보다 더 크고 고급스러우며 개성적인 현대 디자인으로 실내외의 예술적 장식 요소로 자유롭게 꾸밀 수가 있습니다.



로자테라 루버 길이는 850~1,600mm까지 원하는 크기로 주문 제작됩니다.
로자테라 루버의 색상은 이미지와 차이가 있을 수 있으며, 이외에도 모양, 색상, 크기가 다양하며, 별도의 주문 제작도 됩니다.

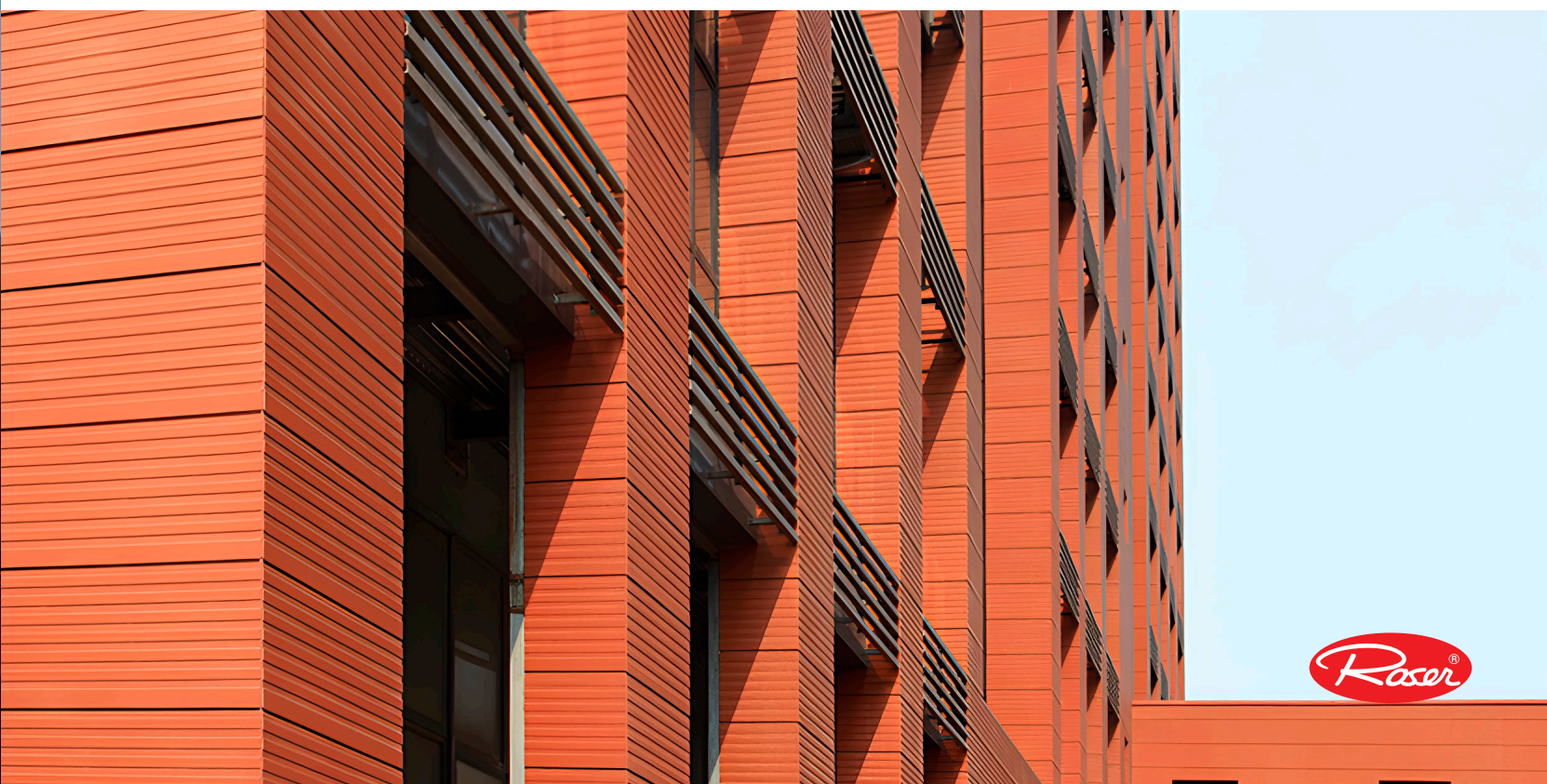


로자테라 | 사양 ROSERTERRA | SPECIFICATION

항목	국제 표준		시험 결과	
수분 흡수율 (Water absorption)	ISO 10545.3	6% < E < 10%	7.4%	
파괴 강도 (Breaking strength)	ISO 10545.4	>2,500N	4,097 N	
파열 계수 (Modulus of rupture)	평균	ISO 10545.4	>15MPa	20.0 Mpa
	최소	ISO 10545.4	>12MPa	18.8 Mpa
선 열팽창 계수 (Coefficient linear thermal expansion)	ISO 10545.8	$5.51 \times 10^{-6} \text{ } ^\circ\text{C}^{-1}$	$5.51 \times 10^{-6} \text{ } ^\circ\text{C}^{-1}$	
열 충격 저항 (Thermal shock resistance)	ISO 10545.9	No cracking	No cracking	
수분 팽창율 (Moisture expansion)	ISO 10545.10	<0.06%	0.008%	
내동해성 (Frost resistance)	ISO 10545.12	No cracking	No cracking	
화학 저항 (Chemical resistance)	100g/L NH4Cl	ISO 10545.13	Resistance	Class UA
	20mg/L NaClO			Class UA
	3%(v/v) HCl			Class ULA
	100g/L Citric acid			Class ULA
	30g/L KOH			Class ULA
	18%(v/v) HCl			Class UHA
	5%(v/v) Lactic acid			Class UHA
	100g/L KOH			Class UHA
탄성 계수 (Elastic modulus)	ISO 17657		42.36Gpa	
푸아송 비율 (Poisson's ratio)	ISO 17657		0.211	

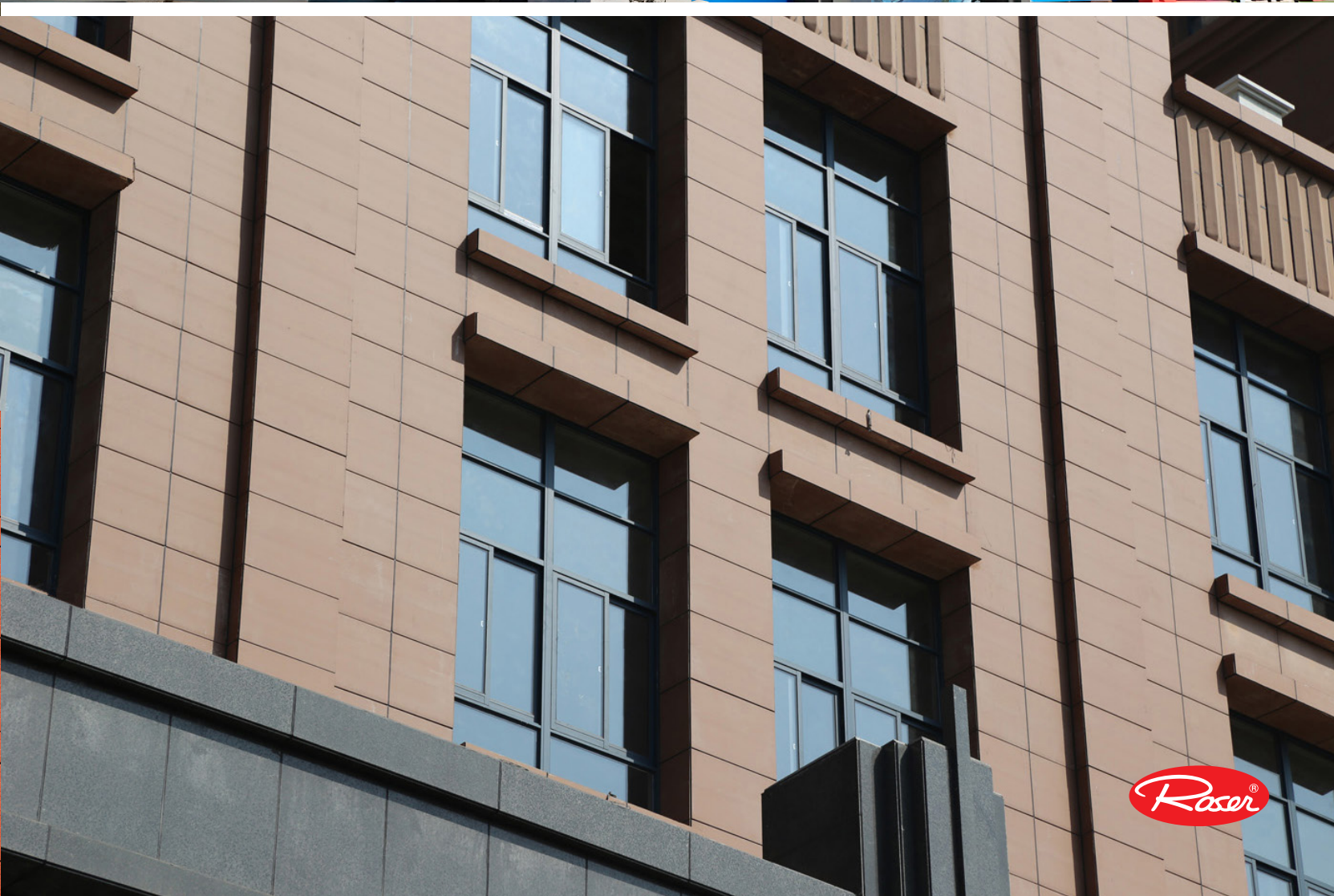
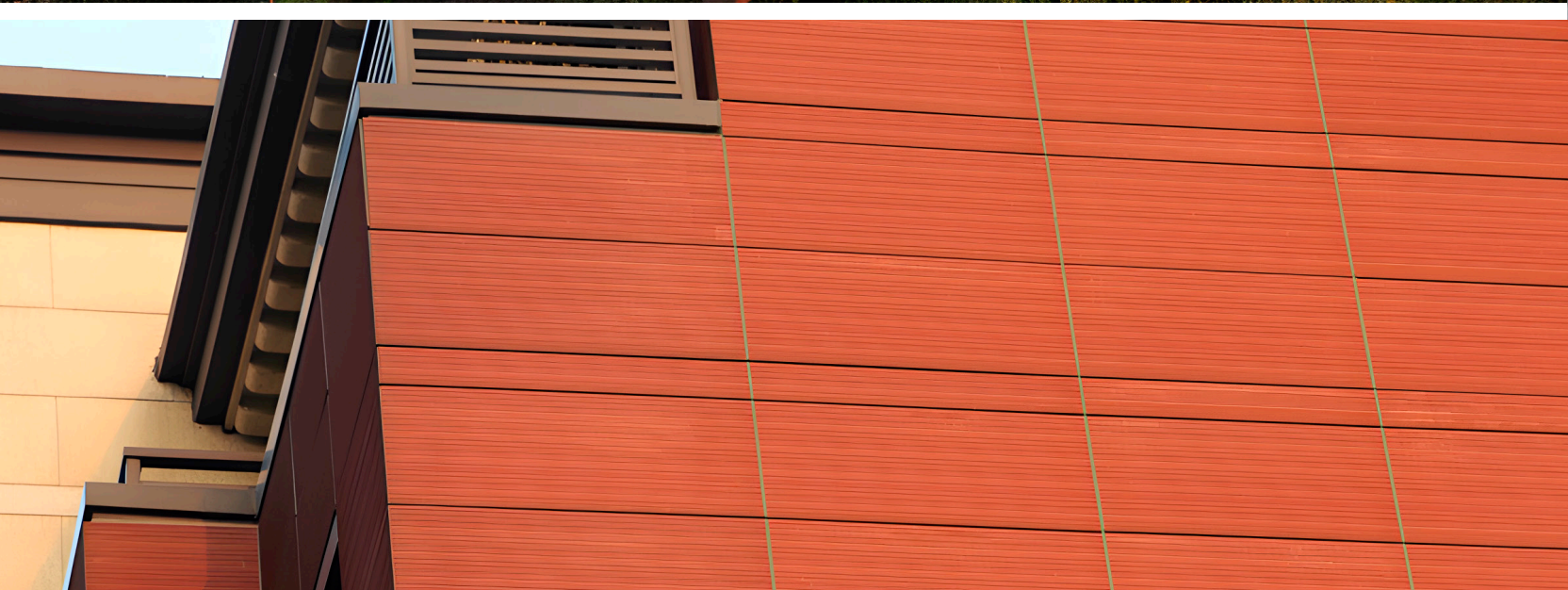


ROSER
TERRA



Roser®

ROSER
TERRA



Roser

ROSER
TERRA



Roser

ROSER TERRA



(주) 로자

서울특별시 강남구 테헤란로 121 원빌딩 12층 [06133]

Tel. 02. 566. 7663

Fax. 02. 563. 7663

www.ROSER.com

로자테라는 ISO9001, ISO14001, EN CE 14411 등 인증서를 보유한 세라믹/점토 테라코타 전문 제조 기업 ZSR 과 함께 합니다.