



CERAMIC BORDER

풍부한 색감과 깊은 자연의 질감

로자 니타이 세라믹 보더



ROSER SIDING SYSTEM



ROSER SIDING SYSTEM

CERAMIC BORDER

풍부한 색감과 깊은 자연의 질감

로자 니타이 세라믹 보더

GRIDLINE	그리드라인	05
KAMUI BORDER	카무이 보더	06
MODULO BORDER	모듈로 보더	07
LINE BAR	라인 바	08
ELTA BORDER	엘타 보더	09
URANUS BORDER	유라너스 보더	10
<hr/>		
GALLERY	시공사진	11
INSTALLATION	시공방법	23





CERAMIC BORDER

로자 니타이 세라믹 보더

풍부한 색감, 깊은 자연의 질감, 자유로운 형태로 시공이 뛰어난 편의성, 우수한 내구성, 오랜 시간이 지나도 변색이 적은 특징을 가진 타일은 주택을 비롯하여, 상업시설, 공공시설, 프로젝트건물 등 다양한 곳에 공간을 창조하는 건축자재로서 폭넓게 이용되고 있습니다. 다채로운 타일의 지속적인 개발과 판매에 의해, 내일의 공간을 창조해 오길 80년, 니타이는 이 소재를 일본국내 뿐만 아니라, 세계 시장에도 지속적으로 진출하여 꿈이 있는 공간 창조에 있어 전력을 기울이고 있습니다.

1936년, 니타이는 내화 렌가의 제조회사로서, 도기 마을 [도코나메시 도코나메시]에 야마모토 조합을 창립 (현재는 카지마공장)하여 처음으로 출발하였습니다.

이후에도 다양한 타일의 공급을 통해, 동경 오륜경기장 및 오사카 만구박람회장등 상징적인 프로젝트에 공급하면서 성장하게 되었으며, 80년에 걸쳐서 이루어진 독자적인 상품 개발력으로 건축문화의 발전에 이바지할 것입니다.





80년의 오랜 장인정신과 첨단 기술의 조화

높은 품질, 미묘한 색조감, 도기가 가진 자연질감으로 높이 평가되고 있는 니타이 제품은 70m에 달하는 터널 가마에서 온도와 가마의 상태를 조절을 하면서 오랜시간을 두고 생산됩니다. 이 과정에는 사람의 감성, 감각에 의한 미세한 조정이 필요한데, 그 기초는 고도의 설비와 기술에 뒷받침하여 만들어 집니다.

또한 품질 관리에 있어서는 원료 설비, 작업 공정, 검사·시험의 검사·시험의 각 과정에서 체크를 통해 이루어 집니다. 완성품의 제품 검사에는 JIS A5209A의 관리 기준을 초과하는 사내 자체 규격을 설정하여 흡수 시험, 마찰 시험, 굽힘 시험 등 치수의 측정, 휘어짐의 측정 등을 실시한뒤에 컴퓨터를 이용, 세부적으로 절차를 거쳐서 상세한 데이터를 축적하고 있습니다.

경험이 쌓인 장인만이 할 수 있는 일에, 첨단 설비군과 첨단 기술을 조합하여 생산되는 니타이의 타일은 이런 과정을 거쳐 세상에 나오게 됩니다.

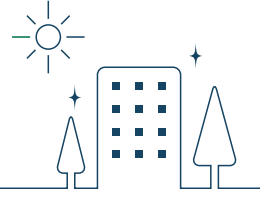




사람과 지구에 환경친화 타일

HYDROTECT TILE

하이드로텍트는, 광촉매를 이용한 TOTO(주)의 환경정화기술을 말합니다.
타일에 응용된 것이 하이드로텍트타일입니다.

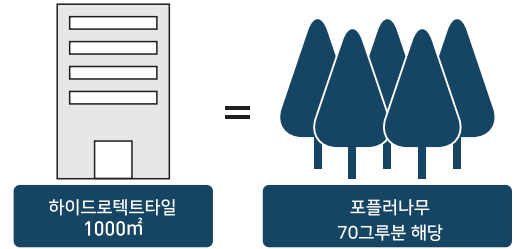


공기정화효과 광촉매의 산화력으로, 배기가스로 오염된 공기를 깨끗하게 합니다.

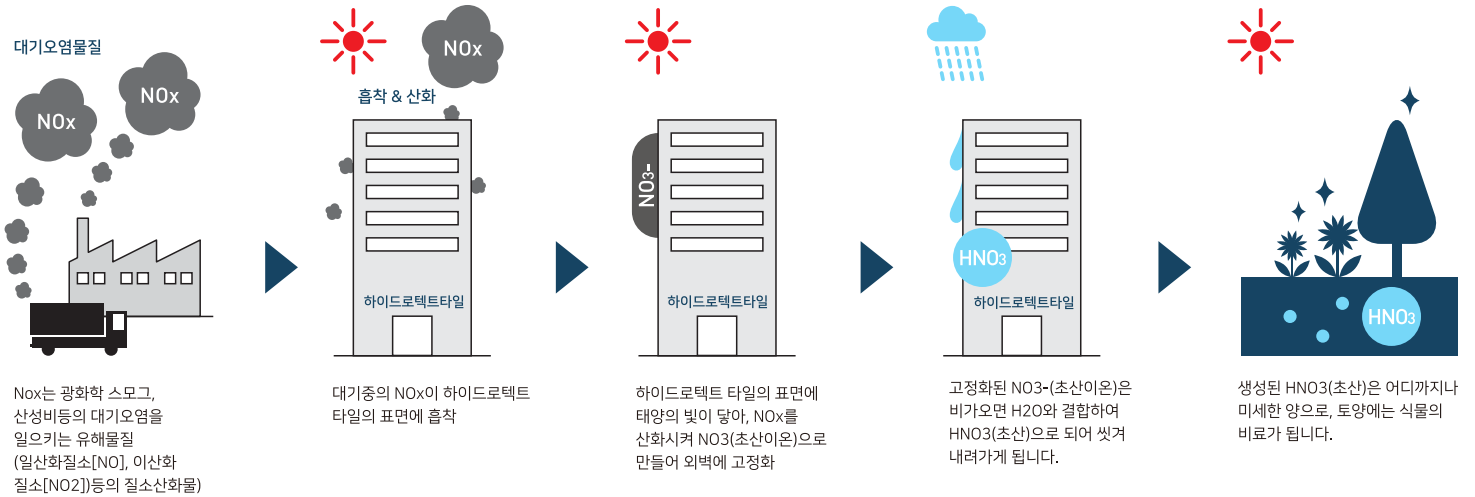
인체에 악영향을 미치는 대기중의 유해물질들, 크린 에너지인 태양광을 이용하여, 광촉매 작용에 의해 발생하는 활성산소로 분해하여 정화합니다.

하이드로텍트타일을 이용한 건물을 만드는 것은 도심에 나무를 심는 것과 같습니다.

식물에는, 공기를 정화하는 기능이 있어, NOx라고 하는 대기 오염물질을 흡수, 제거합니다. 이러한 식물에 지지않을 만큼, [하이드로텍트]도, 건물의 외벽에서 NOx를 제거합니다. 이런 능력은, 하이드로텍트타일 1000m²와 포플러 나무 약 70그루분에 해당합니다.

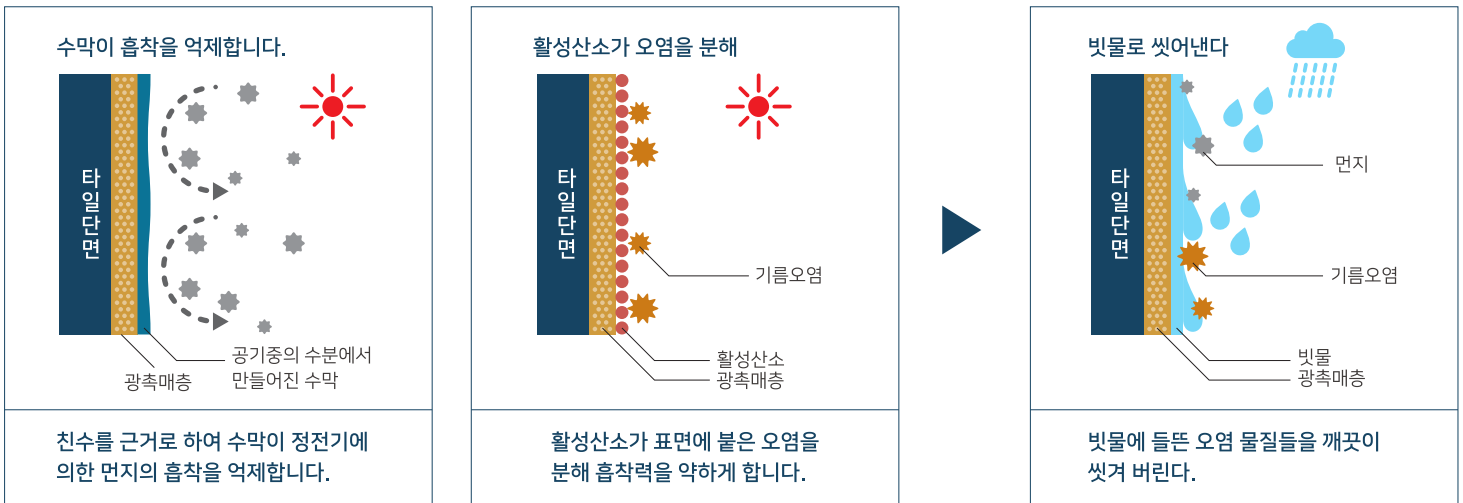


참고:주택1동의 경우, 타일을 적용한 외벽을 200m²로 하면, 포플러 나무 14그루분에 해당합니다. <TOTO(주) 실험값>



광촉매 효과 광촉매의 활동으로, 오염이 붙기 어렵고, 오염이 떨어지기 쉽다.

빛이나 비의 힘으로 건물을 언제나보다 아름답게 유지하기 때문에 아름다움이 오랫동안 지켜지며, 유지보수도 적어 경제적인 타일입니다. 또한, 유지보수에 수반되는 세제나 물의 소비도 절감되기에, 환경보전에도 공헌합니다.



니타이 타일은 높은 셀프 클리닝(친수성) 효과를 가지고 있어서, 오염되기 어렵고, 오염이 빗물에 씻겨 나갑니다.



이것은 니타이가 수년간 키워온 기술로 부터 탄생한, 특히 오염되기 어려운 벽용 타일입니다. 독자의 오염기준을 만들어, 이것을 통과한 상품에 EMW<이지 메인テナンス 월>표시를 했습니다.

본래 타일은 높은 내수, 내화, 내후, 내구성 기능을 가진 건축자재입니다. 또한, 벽용도에 한해서는 인공적인 오염은 거의 생각할 필요가 없을 정도로 다른 건축자재와 비교해도 메인テナンス 면에서 매우 유리하며, 노화, 퇴색, 파손 등에 의한 보수 및 교체, 또는 재도장 등의 메인テナンス가 장기간에 걸쳐 다른 건축재와 비교해서 필요없는 재료라고 알려져 왔습니다. 때문에, 일상의 손질에 의해, 메인テナンス가 필요없는 건축자재가 되는 것입니다. 그러나 타일이라고 해도, 다양한 종류가 있어, 그 중에서도 구운 타일은 표면이 울퉁불퉁하기 때문에 오염이 붙기 쉽고, 오염이 통상의 세정으로는 떨어지기 어려운 경향이 있습니다.

니타이 외장 타일은 고온에서 소성하고, 충분한 소결상황이 확보되기 때문에, 표면에 울퉁불퉁한 점이 적고, 결과적으로 매우 오염되기 어렵도록 했습니다. 또한, 일반적으로 셀프클리닝 기능이 있다고 하는 이유로서 "친수성이 높다"는 것을 들 수 있습니다. "친수성이 높다"는 것은 공기중의 수분을 흡수하고, 타일표면에 얇은 피막을 형성하기 때문에, 오염이 붙기 어렵고, 또한 부착되었더라도 빗물 등으로 의해 씻겨 나가는 성능이 있습니다. 니타이 타일은 원료가 되는 "흙" 선정에 심혈을 기울여, 주성분으로서 높은 친수성 효과를 가진 "실리카질"을 대량으로 함유하고 있는 원료를 사용함으로써, 보다 더 친수성이 높은 타일을 제조하는 기술을 확립하게 되었습니다.

외장재명	접촉각도
타일	20°~40°
일반외장사이딩	80°~90°
일반도장건재	90°~100°
일반유성도료	70°~80°

* 이 수치는 자사 측정 데이터입니다. 방오염성능이 없는 일반적인 외장재와 비교한 것입니다.

친수성능



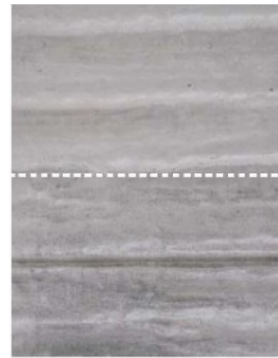
수막이 오염 밑으로 침투하여, 오염을 띄워 올립니다.

EMW오염성능확인시험

절반을 마스크한 대상의 타일에, 카본을 주체로한 의이오염물질을 도포하고, 그 후에 물을 뿌려 오염 정도를 마스크부와 비교한다.

친수성이 높은 타일은 일반요업계 사이딩에 비교해서, 방오효과를 발휘하는 것이 확인되었습니다. 게다가 아름다운 상태를 오랫동안 유지할 수 있는 효과도 기대할 수 있습니다.

일반 외장 사이딩



EMW표시의 타일



용도구분의 표시



실내벽
빌딩 주택등의 실내벽부(욕실벽, 키친월, 화장실벽, 상점벽등, 사용 높이가 3미터이내 비교적 낮은 벽의 부분. 벽의 윗부분, 천정 부분은 제외한다.)



실내바닥
빌딩, 주택등의 물젖음이 없는 실내바닥부분(키친 바닥, 실내 화장실바닥, 실내점포바닥 등, 신발이나 슬리퍼등으로 걷는 곳에서 빗물등으로 젖는 부분이 없는 바닥부분)



욕실바닥
주택등의 욕실 마루부분(욕탕, 폴사이드등의 넓은 면적에서 볼록정다수의 사람들이 사용하는 공공 장소에 물젖는 바닥 부분의 사용은 별도로 상담하여 주십시오)



실외벽
빌딩, 주택, 지하철 등의 실외벽 부분 (높은 부분, 천정부분의 사용은 별도로 상담하여 주십시오.)



실외바닥
빌딩, 주택등의 실외 바닥부분 또는 신발로 보행하는 물젖음이 있는 혹은 빗물등이 흘러 들어오는 바닥부분 (빌딩의 로비, 주택의 현관등의 실내 바닥을 포함한다.) (공원이나 보도 등, 공공 엑스테리어 부위예의 사용은 별도로 상담하여 주십시오)



내동해성
내동해적합성, 내동해성이 있는, 한랭지에도 사용할 수 있습니다.



사용가능
재질, 기능면으로 보고 사용가능.



사용불가
재질, 기능면으로 보고 사용부적합.



리사이클
그린적합상품의 리사이클율까지는 도달하지 않지만, 폐기물을 활용한 제품입니다. 채석 및 요업페도 도자기 유리폐기제 약간씩을 사용하고 있습니다.



그린적합
나라별의 의한 환경제품등의 조달 추진등에 관한 법률 (그린구입법)에 적합한 제품입니다. 그린적합상품은, 리사이클율 20%이상의 폐기물을 이용하고 있고, 활용 폐기물로서 채석 및 요업페도 도자기중 유리폐기재를 사용하고 있습니다.



이지 메인テナンス 상품

오염되기 어려운 벽체용 타일에 표시하고 있습니다.



앞면 종이불임 유닛, 뒷면 네트불임 유닛의 제품에 표시하고 있습니다.



전국타일공업협회가 제정하는 [외장타일과 유기계접착제의 조합품질인증제도: Q-CAT]에 적합한 상품을 표시하고 있습니다.



하이드로텍트 타일

대기정화기능과 셀프클리닝 기능을 함께 가진 친환경 타일
대기정화기능, 셀프 클리닝 기능 등을 가진 하이드로텍트 가공이 된 제품에 표시되어 있습니다.



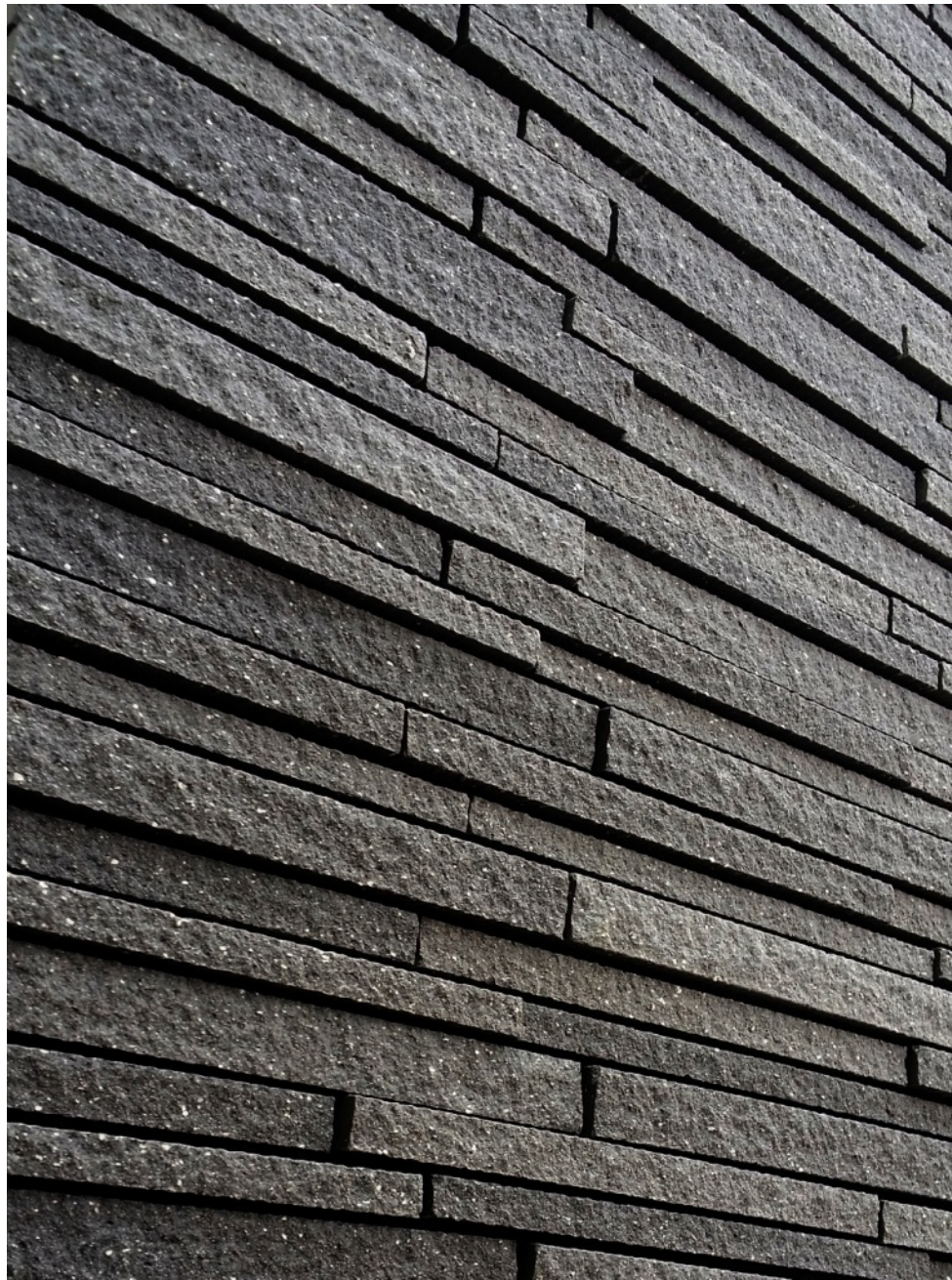
하이드로텍트 가공대응상품

대기정화기능과 셀프클리닝 기능을 함께 가진 친환경 타일
외장벽용은 주문 상품으로서 하이드로텍트 기능이 대응가능한 상품입니다.

GRIDLINE

그리드라인 접착제불임공법 / 비 유약 (자기질) / 뒷면 도트 유닛

천연석 그대로의 입체감과 다채로움이 외벽에 생동감을 부여합니다.



SD-229 / W-11 화이트 [주문상품]



SD-229 / W-12 라이트그레이 [주문상품]



SD-229 / W-13 브라운 [주문상품]



SD-229 / W-14 진회색 [주문상품]



SD-229 / W-15 밀키화이트



SD-229 / W-16 베이지 [주문상품]



SD-229 / W-17 다크브라운



SD-229 / W-18 스톤블랙

- ◎ 각각의 타일은 모두 균이하게 똑같은 색은 아니고 약간의 색상차가 있습니다.
- ◎ 건식접착제불임 방식의 제품이기에 뒷면에 받침은 없습니다.
- ◎ 매지 사이에서 연결 네트가 보입니다. 도트의 색은 그레이입니다.
- ◎ 타일의 폭은 12, 15, 22mm의 3가지 형태와 두께는 15~19mm를 표준으로 합니다.
- ◎ 유닛을 들어올릴 때는, 도트에서 타일이 이탈될 염려가 있기에 주의가 필요합니다.
- ◎ 형태에 약간의 차이가 발생할 수 있습니다. 이 점을 이해하신 후, 적용하시기 바랍니다.
- ◎ 부속에는 단면 코너 도트 불임 타일이 좌/우 패턴으로 있습니다.
포장은 좌/우별 포장으로 각각 나옵니다.
- ◎ 조형용 평타일은 230×12, 230×15, 230×22의 3세트로 구성되어 있습니다.
- ◎ 타일의 사이즈는 약간의 차이가 있고, 매지 폭에도 사이즈 차이가 드러나게 됩니다.
이점 속지 후 적용하시기 바랍니다.

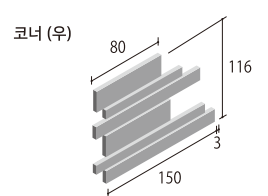
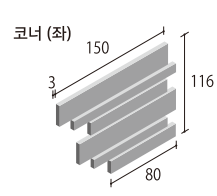
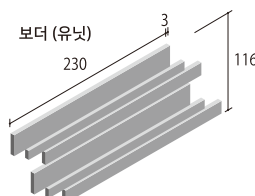
추천시공방법

건식접착제불임공법(시공B)
상세한 내용은 시공방법을 참고하여 주십시오.

추천접착제

그레이 / EY-20G
블랙 / EY-20BL

품명	품번	실사이즈 (mm)	준비 치수 (mm)	필요수량	시트매수 (box)	중량 (kg/box)
보더 (유닛)	SD-229/W-□	230×12×15~19 230×15×15~19 230×22×15~19	233×116	37 장/m ²	24 장/box	20.0
코너 (좌)	SD-229/TL-□	150×22×15~19 135×12×15~19 80×15×15~19 95×12×15~19	153×116	8.7 장/m	24 장/box	11.0
코너 (우)	SD-229/TR-□	80×22×15~19 150×15×15~19 95×12×15~19 135×12×15~19	153×116	8.7 장/m	24 장/box	10.0



KAMUI BORDER

자연스러운 표면과 매끈한 표면의 조화가 한층 더 고급스러움을 표현합니다.

카무이 보더 접착제붙임공법 / BI 유약 (자기질)


 실내벽 실외벽 옥실마루 실외벽 실외마루 내동해 이지메인 테너스 넷트(그레이)



KMU-V-1 화이트 [주문상품]



KMU-V-2 스톤그레이



KMU-V-3 베이지 [주문상품]



KMU-V-5 브라운



KMU-V-6 블랙 [주문상품]

- ◎ 각각의 타일은 모두 균일하게 똑같은 색은 아니고 약간의 색상차가 있습니다.
- ◎ 유닛은 넷트가 붙어 있습니다. 메지 사이로 넷트가 보일 수 있습니다.
- ◎ 제조상, 나뉜진 면에는 프레스 성형면 처럼 균일하게 되진 않습니다. 또한, 코너 부분에는 약간의 떨어짐이 발생하는 경우도 있습니다.
- ◎ 룯트에 따라, 색상폭, 사이즈, 면의 형태가 울퉁불퉁한 느낌이 크게 차이나는 경우도 있습니다.
- ◎ 이 제품은 가로메지3mm, 세로메지 3mm를 표준으로 합니다.
- ◎ 보더(유닛), 보더아웃코너(유닛), 보더코너용 유닛, 보더 코너의 플랫폼면 상하의 방향은 랜덤입니다.
- ◎ 보더 코너 유닛용은 3가지 사이즈로 1세트화 되어있습니다. 3배의 배수로 주문하여주시십시오.
- ◎ 타일사이즈(길이, 두께)에는 오차가 있기 때문에, 특히 유닛으로의 마감은 지폭에 이러한 사이즈의 다름 등이 나타날 수 있습니다.

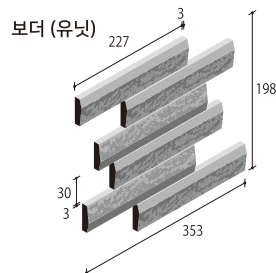
추천시공방법

건식접착제붙임공법(시공B)
상세한 내용은 시공방법을 참고하여 주십시오.

추천접착제

그레이 / EY-20G
블랙 / EY-20BL

품명	품번	실사이즈 (mm)	준비 치수 (mm)	필요수량	시트매수 (box)	중량 (kg/box)
보더 (유닛)	KMU-V-□	227×30×12	230×198	22장/m ²	22장/box	22.0



MODULO BORDER

천연석의 자연스러운 질감과 모던한 질감을 함께 표현합니다.

모듈로 보더 접착제붙임공법 / BI 유약 (자기질)



MOD-001U 샌드스톤 [주문상품]



MOD-002U 옐로우스톤 [주문상품]



MOD-004U 브라운스톤 [주문상품]



MOD-005U 그레이스톤 [주문상품]



MOD-006U 블랙 [주문상품]



MOD-007U 화이트 [주문상품]

- ◎ 각각의 타일은 모두 균일하게 똑같은 색은 아니고 약간의 색상차가 있습니다.
- ◎ 유닛은 네트가 붙어 있습니다. 메지 사이로 네트가 보일 수 있습니다.
- ◎ 이 제품은 가로메지3mm, 세로메지 3mm를 표준으로 합니다.
- ◎ 국경 (단위), 국경 유닛 곡선은 평면면, 뒷세라면이 1:1의 비율로 구성되어 있습니다.
- ◎ 타일사이즈(길이, 두께)에는 오차가 있기 때문에, 특히 유닛으로의 마감은 지폭에 이러한 사이즈의 다름 등이 나타날 수 있습니다.

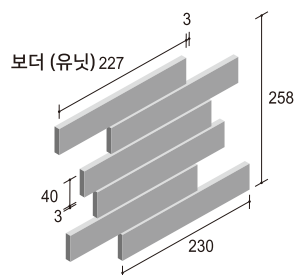
추천시공방법

건식접착제붙임공법(시공B)
건식 접착제 붙임공법 (시공 C) (유닛 제외)
개량 압착 붙임공법 (유닛 제외)
개량 쌓아 붙임공법 (유닛 제외)
밀착 붙임공법 (유닛 제외)
상세한 내용은 시공방법을 참고하여 주십시오.

추천접착제

그레이 / EY-20G
블랙 / EY-20BL

품명	품번	실사이즈 (mm)	준눈 치수 (mm)	필요수량	시트매수 (box)	중량 (kg/box)
보더 (유닛)	MOD□□	227×40×10·15	230×258	17장/m ²	16장/box	22.5



LINE BAR

간결한 배열과 부드러운 음영은 외벽의 매력을 한층 더합니다.

라인 바 접착제붙임공법 / BI 무유약 (자기질)



- ◎ 각각의 타일은 모두 균일하게 똑같은 색은 아니고 약간의 색상차가 있습니다. R1~R6는 2가지 색의 믹스에 의해 색상의 폭이 있습니다.
- ◎ 메지 사이로 네트가보일 수 있습니다.
- ◎ 가로, 세로 메지는 2mm정도로 해주시기 바랍니다.
- ◎ 네트를 들어올리는 경우, 네트에서 타일이 이탈되지 않도록 주의하여 주십시오.
- ◎ 이 제품은 구워진 느낌을 강조하는 제품이기 때문에, 형태에 있어서 약간의 차이가 발생할 수 있습니다. 이 점을 충분히 이해하신 후에 적용하시기 바랍니다.

품명	품번	실사이즈 (mm)	놓는 치수 (mm)	필요수량	시트매수 (box)	중량 (kg/box)
보더 (유닛)	RAB-R□	230×23×13	232×300	14.5 장/m ²	12 장/box	23.0
세로 코너	RAB-R□M	(135+80)×23	(137+82)×300	3.5 장/m	10 장/box	15.0

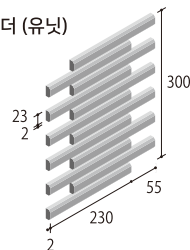
추천시공방법

건식접착제붙임공법(시공B)
상세한 내용은 시공방법을 참고하여 주십시오.

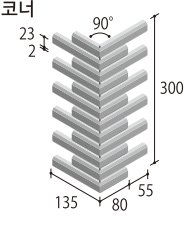
추천접착제

그레이 / EY-20G
블랙 / EY-20BL

보더 (유닛)



세로 코너



ELTA BORDER

엘타 보더 접착제붙임공법 / BI 무유약 (자기질)

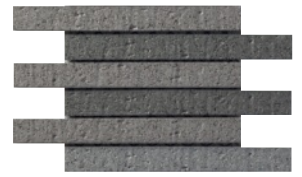
자기 특유의 깊은 질감과 풍부한 색감은 세련된 공간을 연출합니다.



ETL-11 밀키화이트



ETL-12 라이트그레이 [주문상품]



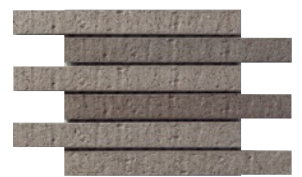
ETL-13 다크그레이



ETL-14 오템브라운



ETL-15 브라운 [주문상품]



ETL-16 다크브라운

- ◎ 각각의 타일은 모두 균이하게 똑같은 색은 아니고 약간의 색상차가 있습니다.
- ◎ 얇은 : 중간 : 짙은 = 2 : 4 : 4에 따르며 3색 혼합 제품입니다.
- ◎ 유닛은 넷트가 붙어 있습니다. 메지 사이로 넷트가 보일 수 있습니다.
- ◎ 이 제품은 가로메지 3mm, 세로메지 3mm를 표준으로 합니다.
- ◎ 건식 접착제 붙임 공법이기에 때문에 뒷쪽 받침부분은 없습니다.

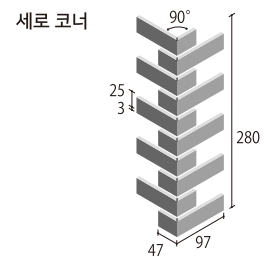
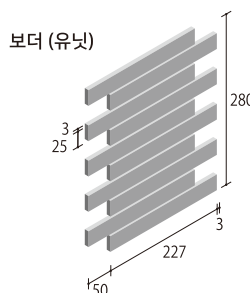
추천시공방법

건식접착제붙임공법(시공B)
상세한 내용은 시공방법을 참고하여 주십시오.

추천접착제

그레이 / EY-20G
블랙 / EY-20BL

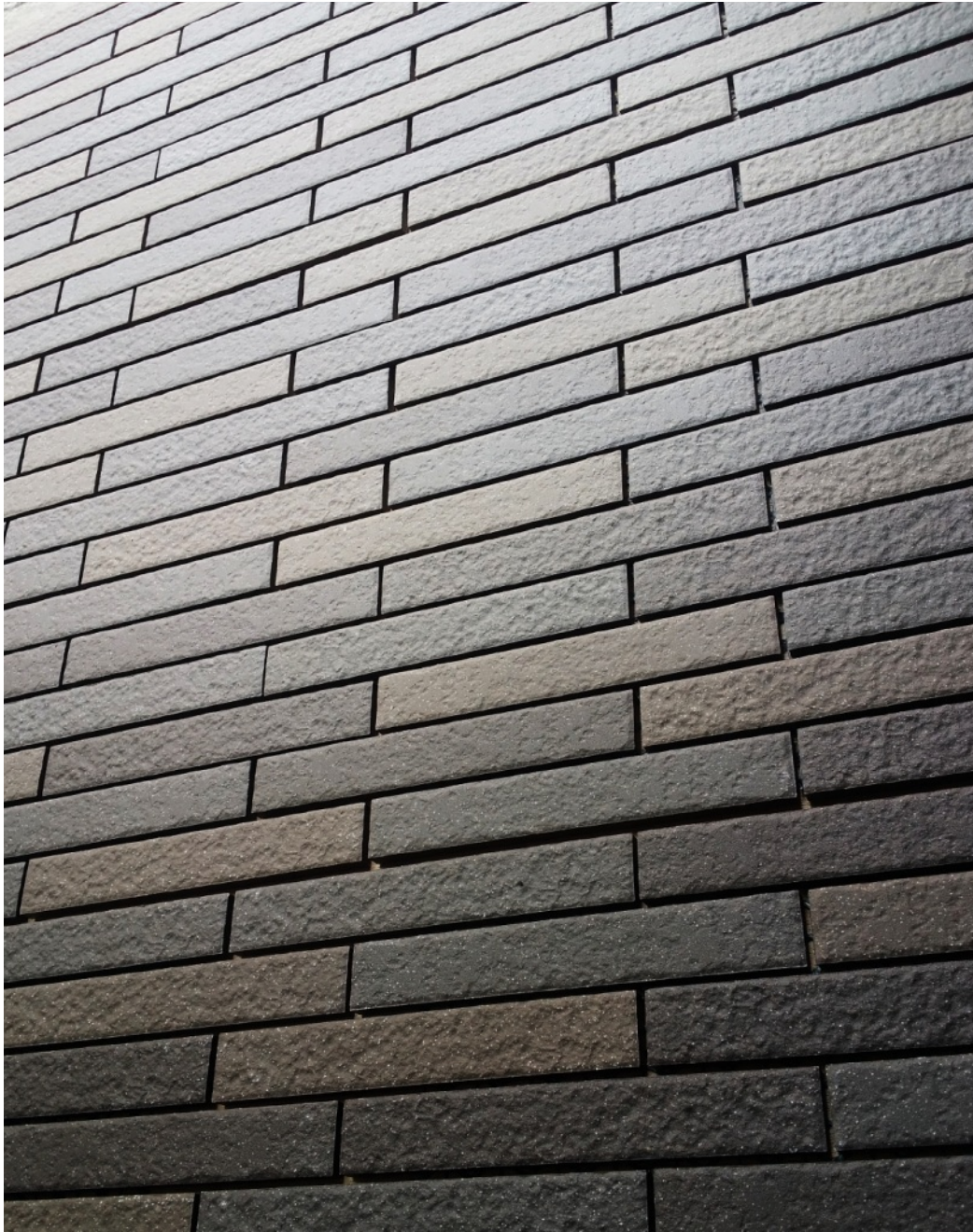
품명	품번	실사이즈 (mm)	줄눈 치수 (mm)	필요수량	시트매수 (box)	중량 (kg/box)
보더 (유닛)	ELT-□	227×25×9	230×280	15.6 장/m ²	20 장/box	24.0
세로 코너	ELT-□M	(97+47)×25	(100+50)×280	3.6 장/m	20 장/box	11.0



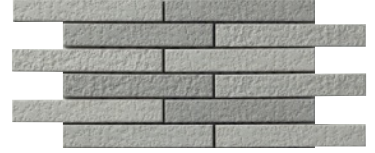
URANUS BORDER

유라너스 보더 접착제붙임공법 / BI 무유약 (자기질)

부드러운 감촉의 재질은 건물의 디자인을 돋보이게 합니다.



URN-1 화이트



URN-2 라이트그레이 [주문상품]



URN-3 차콜블랙



URN-4 아이보리 [주문상품]



URN-5 브라운



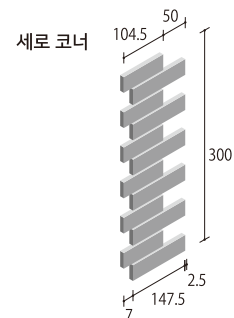
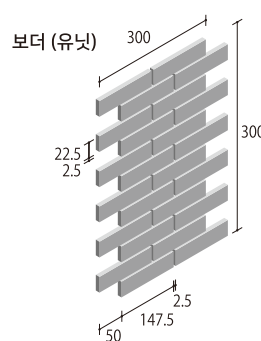
URN-6 다크브라운

- ◎ 각각의 타일은 모두 균일하게 똑같은 색은 아니고 약간의 색상차가 있습니다.
- ◎ 열은 : 중간 : 짙은 = 1 : 1 : 1의 비율로 3가지 색상의 믹스 제품입니다.
- ◎ 건식접착제붙임공법제품이기 때문에 뒷면에 받침이 없습니다.
- ◎ 메지 사이로 네트가 보일 수 있습니다.
- ◎ 이 제품은 가로메지는 2.5mm, 세로메지는 2.5mm를 표준으로 합니다.

추천시공방법
건식접착제붙임공법(시공B)
상세한 내용은 시공방법을 참고하여 주십시오.

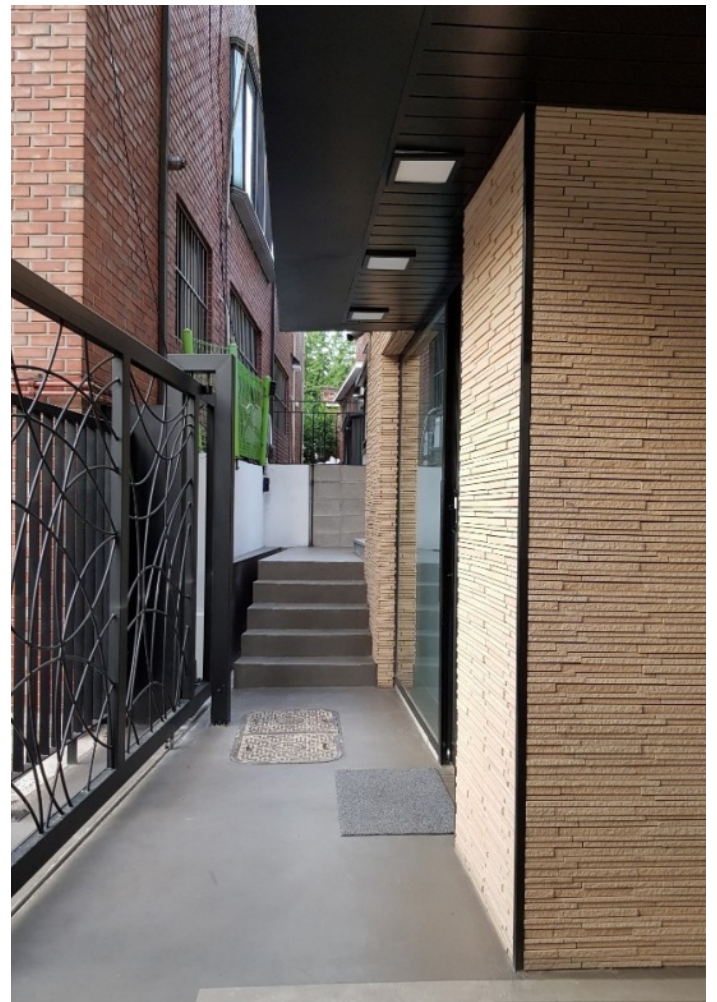
추천접착제
그레이 / EY-20G
블랙 / EY-20BL

품명	품번	실사이즈 (mm)	준눈 치수 (mm)	필요수량	시트매수 (box)	중량 (kg/box)
보더 (유닛)	URN-□	147.5×22.5×7.5	300×300	11.2장/m ²	15 장/box	19.5
세로 코너	URN-□C	(147.5×104.5)×22.5×7.5	150×300	6.7 장/m	20 장/box	11.0



시공사진





GRIDLINE 그리드 라인
 SD-229 / W-18 스톤블랙
 경기도





GRIDLINE 그리드 라인

SD-229 / W-17 다크브라운

대구광역시 중구



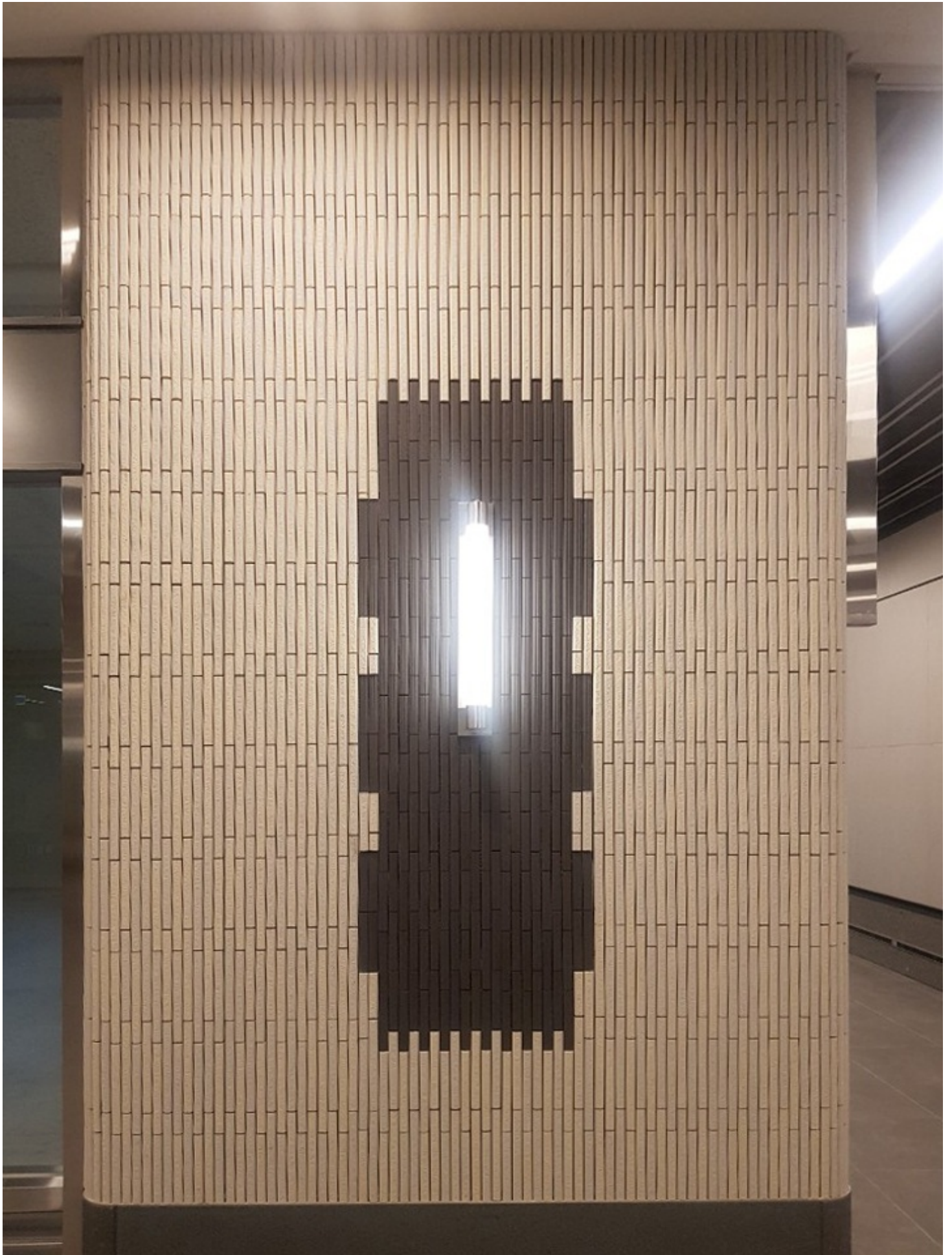
URANUS BORDER 유라너스 보더

URN-6 다크브라운

경기도 김포시









LINE BAR 라인 바
 RAB-R1 아이보리-A
 서울특별시 중구



KAMUI BORDER 카무이 보더

KMU-V-2 스톤그레이

경상북도 구미시





ELTA BORDER 엘타 보더

ETL-14 오텀브라운

충청북도 충주시



ELTA BORDER 엘타 보더

ETL-11 밀키화이트

코원하우스 전시관

니타이 전용 접착제

NITTAI EY-20

표준사용량 : 약 2~3kg/m²

개당 중량 2kg

9ea / box



건식접착제공법용으로 개발한, 액상탄성접착제입니다. 공기중의 습기에 의해 반응하여 경화하는 타입의 특수 실리콘 변성수지 접착제입니다.

- 습식 및 건식 기초의 내 외장의 타일 접착용
- 내구성이 뛰어난 탄성 접착제
- 필름팩 포장으로 취급이 용이함
- 매지이음이 필요없어 작업이 간편함

주의사항

- 보관은 직사광선을 피해 냉암소에서 보관하여 주세요. 동결에도 주의하여 주십시오.
- 시공은 기온5도이상에서 해주시기 바랍니다.
- 저온에서 사용하는 경우에는 온수로 따뜻하게 하여 사용해야 합니다.
- 저온에서의 시공은 경화시간의 지연 등이 있을 수 있기에 추천하지 않습니다.
- 화기에 절대 가까이 하지 마십시오.
- 비가 접착제에 닿는 기후 조건하에서는 시공을 피해주십시오.
- 개봉후의 경화시간은 계절에 의해 다르지만, 여름에는 약 30분, 겨울에는 60분정도 감안하여 시공하여 주십시오.
- 이 시간 안에 매지 작업까지 확실히 끝내도록 하여 주십시오.

접착제 색상

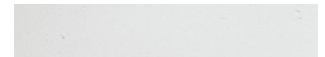


EY-20G 그레이



EY-20BL 블랙

JAIA 4VOC
JAIA F ☆☆☆☆



TAPW 화이트

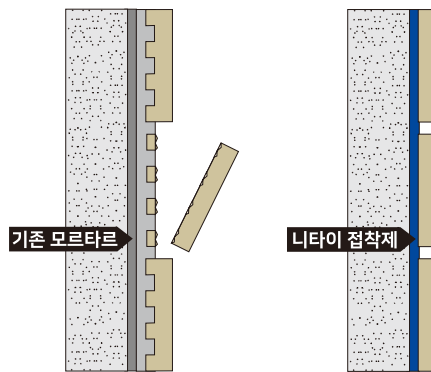


니타이 전용 접착제 장점

박리 현상이 일어나지 않습니다.

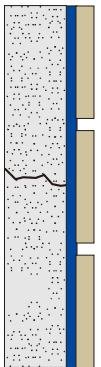
콘크리트의 신축성을 탄성 접착제 층에서 흡수하여, 박리의 위험성을 줄입니다.

줄는 채움이 불필요한 접착이기 때문에 깊은 줄는 마무리가 가능합니다.



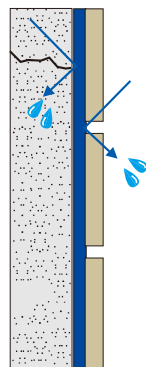
균열이 발생하지 않습니다.

콘크리트에 발생한 균열을 접착제 층에서 흡수합니다. 균열로 인한 누수 현상을 줄입니다.



모르타르 사용으로 인한 백화현상 및 가루날림 등으로 인한 오염이 없습니다.

접착제 층의 코팅에 의해 방수성이 향상되고, 백화 가루날림 현상이 방지되어 언제까지나 깨끗한 벽면을 유지 할 수 있습니다.



줄는 작업이 제외되어 시공의 효율성을 높이고 공기가 단축됩니다. 줄는 채움이 필요하지 않아 접착제 붙임으로 거친면이나 작은 조각면의 시공이 간단하며, 깊은 줄는 마무리로 음영감있는 마무리가 가능합니다.

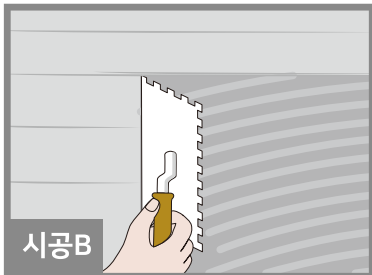


실내 및 외벽 시공



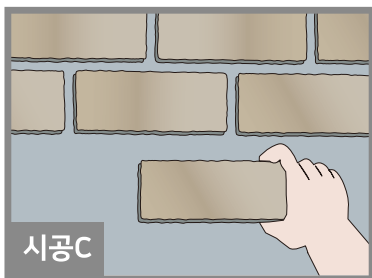
빗살무늬의 흠손을 세워서 접착제가 균일하게 퍼발라지도록 실메지를 하여 타일을 붙여나갑니다.

- 1 5mm빗살무늬 흠손을 세워서 균일하게 퍼발라, 평평한부분으로 평활하지 않고 타일을 붙여나가 주십시오. 시멘트계스톤은 뒷면에도 접착제를 도포하여 주십시오.
- 2 10mm빗살무늬 흠손을 세워서 균일하게 퍼발라, 평평한부분으로 평활하지 않고 타일을 붙여나가 주십시오. 타일뒷면에 접착제를 도포할 필요는 없습니다.



빗살무늬의 흠손을 세워서 접착제를 균일하게 퍼바르고 평활하게 한 후 타일을 붙여나갑니다.

5mm빗살무늬 흠손을 세워서 균일하게 퍼바르고, 평평한부분으로 평활을 만들고 나서 타일을 붙여 주십시오.



빗살무늬시공인두를 세워서 접착제를 균일하게 퍼바르고 타일을 붙인 후 메지 채움을 합니다.

- 1 5mm빗살무늬 흠손을 세워서 균일하게 퍼발라, 평평한부분으로 평활하지 않고 타일을 붙이고, 접착제가 굳은 후에 줄눈 채움을 하여 완성하여 주십시오. 시멘트계 스톤은 뒷면에도 접착제를 도포하여 주십시오.
- 2 10mm빗살무늬 흠손을 세워서 균일하게 퍼바르고, 평평한부분으로 평활하지 않고 타일을 붙이고, 줄눈 채움을 하여 완성하여 주십시오.
※ 두껍고 큰 사이즈의 스톤은 시행중에 떨어질 경우도 있기 때문에, 못, 스페이서 등을 이용하여 접착제가 균기까지 떨어지지 않도록 주의해야 합니다.

적용범위

RC구조 건축물 기준

모르타르, 콘크리트 등을 기초로 하여, 접착내구성과 우수한 탄성의 전용접착제를 이용하여 주택의 외벽에 시공하는 건식공법입니다.

- 모르타르, 콘크리트 기초에 특별한 조취없이 바로 시공이 가능함
- 줄눈 채우기가 불필요하며 공사기간 단축 및 비용 절감 효과
깊은 줄눈 마감의 외장 시공이 가능
- 타일의 움직임을 접착제층이 흡수하기 때문에 박리 위험성이 낮음
탄성 접착제가 크랙을 완화하여 타일 개질을 줄임
- 접착제의 방수기능으로 인하여 가루 날림을 억제

적용범위

1. 콘크리트 기초
2. 콘크리트 + 모르타르 기초(인두 마감)
3. 프리캐스트 콘크리트
4. ECP(압출성형 시멘트판)
5. ALC 패널
6. 콘크리트 블록 + 모르타르
7. 라스모르타르 기초
8. CRC 보드

목구조 건축물 기준

CRC보드 및 요업계 사이딩재를 기초로 하여, 전용의 탄성접착제(NITTAI EY-20)를 이용해 타일을 주택의 외벽에 시공하는 건식공법입니다.

- 접착, 내구성이 우수한 탄력성이 있는 전용접착제(NITTAI EY-20)를 이용해 타일 붙이기를 하는 건식공법이기 때문에, 주택의 외벽에 타일을 빠르고 확실하게 시공할 수 있음
- 접착제(NITTAI EY-20)빠른 건조 속도로 인하여 특별한 양생기간이 불필요하며, 공사기간을 단축할 수 있음
- 구운 재료의 독특한 색배합과 질감으로 고급스러운 분위기 연출

적용범위

목조건물 3층 혹은13M, 건물높이 9M 이하의 외벽으로써 사용을 원칙으로 합니다.

1. CRC 보드
2. ECP(압출성형 시멘트판)
3. 요업계 사이딩재

ROSER SIDING SYSTEM



NITTAI



(주) 로 자

서울특별시 강남구 테헤란로 121 원빌딩 12층 ☎ 02 566 7663 | 📠 02 563 7663

www.ROSER.com