

KMEW

대한민국 건축문화에 최적화된 클립형 세라믹 사이딩!

케뮤세라딜V

www.KMEWKOREA.co.kr



KMEW

케뮤세라딜V

● 경량 모든 제품에 지진의 흔들림을 감소시키는 경량 설계

지진이 발생했을 때 주택의 골조에 가해지는 부담을 좌우하는 것은 외벽재의 중량입니다. KMEW 외벽재의 중량은 모르타르에 비해 가벼워 지진발생 시에 가해지는 부하를 감소시킵니다.

● 환기 벽채와 외장재 사이의 결로를 방지

주택의 고기밀화·고단열화에 따라 과거 이상으로 통기성의 중요성이 높아졌습니다. '통기공법'은 골조 내에 공기 통로를 만들어 습기를 방출함으로써 주택의 내구성과 쾌적함을 향상시킵니다.

● 단열 열 손실을 억제하고 냉난방 효과를 높입니다.

KMEW 외벽재에 사용된 모든 기재는 열 전도가 적어 뛰어난 단열성을 발휘. 외부, 내부 모두에서 열 손실이 적어 쾌적한 생활을 유지하실 수 있습니다.

● 차음 소리의 침입을 억제하여 안락한 생활 공간을 확보합니다.

사람의 귀가 가장 민감하게 반응하는 250~1000Hz 음역에서 뛰어난 성능을 발휘하는 KMEW외벽재. 외부에서 들리는 소음은 물론, 실내의 생활 소음이 새어 나가는 것도 줄일 수 있습니다.

● 내후성 주골격 100%무기 도장인 세라믹 코트가 변색·햇빛에 의한 바램을 억제합니다.

뛰어난 UV차단 기능을 가진 세라믹 코트는 자외선으로부터 착색층을 보호하여 장기간 외벽의 변색·햇빛에 의한 바램을 억제합니다.

오랫동안 깔끔하게!

특수코팅이되어 있어, 자외선으로 인한 탈색이나 변색으로부터 고객의 소중한 집을 지켜 드립니다.

시공을 간편하게!

클립시공과 드라이 조인트 방식으로 공사기간을 단축 됩니다.

프리미엄 제품을 합리적으로!

국내 최초 14mm 클립형 제품

1

2

3

오토클린

빗물로 오염을 씻어냅니다.

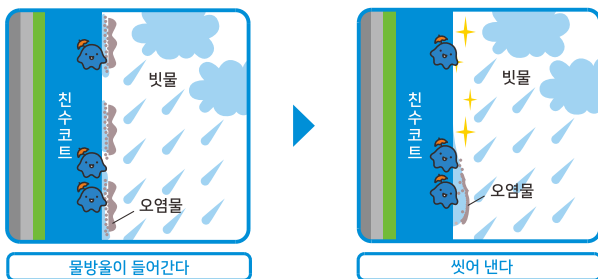
내동파

겨울철 동파로 인한 피해를 막습니다.

케뮤 세라믹사이드는 높은 셀프 클리닝(친수성) 효과를 가지고 있어서 오염이 빗물에 씻겨 나갑니다.

친수코트의 표층은 물에 대한 친화성이 높은 친수기로 덮여있습니다. 비가 내리면 친수기가 오염물과의 사이에 빗물을 쉽게 머금도록하기 때문에 벽에 부착된 오염물이 들떠 빗물과 함께 씻겨 내립니다.

빗물에 불러 씻는다 물이 오염물 밑으로 들어가 들뜨게 만든 후 씻어 냅니다.



내동해성이 뛰어난 "세라딜" 한랭지 적설지에서의 사용에 최적입니다.

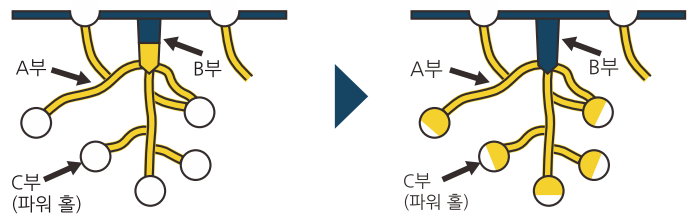
기재내부의 「기포」가 경량화와 체적 팽창완화를 실현

세라딜의 내동해성 포인트는 특수경량 혼화제에 의해 기재 내부에 많은 「기포」가 존재 하는 것입니다. 기포는 경량화에 도움이 될과 동시에 그 하나 하나가 쿠션재가 되어 동해시에 수분의 체적 팽창을 완화시켜 줍니다.



단면도

■ 동결 용해에 의한 압력 흡수 메커니즘



C부 속에서 표면에 가까운 부분의 물부터 서서히 내부를 향 동결

압축된 물은 더욱 큰 공간의 공극(C부(파워 홀))로 이동하여 동결에 의한 압력은 원활하게 완화된다.

- A부 : 가장 작은 직경의 공극 (-20℃ 이하가 아니면 들이간 물은 동결되지 않는다.)
- B부 : 중간 정도 크기의 공극 (A부 다음으로 물이 쉽게 들어가고 들어간 물은 쉽게 동결된다.)
- C부 : 가장 큰 직경의 공극 (특수 경량 혼화제에 의해 C부(파워 홀)와 같은 큰 공극이 타사 제품보다 훨씬 많다.)

오염물 제거 실험 [조건] ● 기름 때 : 일반 식용유 + 카본을 사용



친수성이 빗물로 오염물을 씻어냅니다.



친수성이 높은 Si(실리카)가 공기중의 H₂O(물 분자)를 흡착합니다.

Si와 H₂O가 반응한 결과, 표면에 물에 대한 친화성이 매우 좋은 -OH(친수기)가 만들어집니다.

-OH(친수기)가 만들어짐으로써 물이 오염물 밑으로 파고들어 불린 후 더러움을 씻어 냅니다.

KMEW 외벽재 내동해성 시험

엄격한 실험으로 뛰어난 내동해성을 실증 완료

낮 동안, 가습기를 통해 실내를 고온다습하게 유지하며 인공적으로 결로시켜 사이딩 이면부터 충분히 수분을 흡수시킵니다. 밤이 되면 바깥 기온이 -10~-20℃까지 내려가므로 수분이 동결됩니다. 이러한 겨울 동안 120~130회 반복하여 내동해성을 평가합니다.



깊은 눈에 묻힌 실험용 오두막 (눈카이도)



고온다습하게 유지되는 실내



KMEW

케뮤세라딜V

대한민국 건축문화에 최적화된 클립형 세라믹 사이딩!

시공의 편의성과 경제성을 겸한 **14mm클립형 제품**으로
주택 뿐만 아니라 **중, 고층 건물**에도 적용 가능하며,
내풍 가중 시험을 통과한 세라믹사이딩 입니다.



적용건축물은 40M이하 건물로서 세라딜V는
한국법규에서의 요구 성능에 충족합니다.

러시아 **GOST**기준에 따라 내풍 가중
시험에 합격한 유일한 업체 **KMEW**

GOST-R (GOSSTANDART):

러시아에서 생산, 유통, 판매되는 모든 상품 (제품, 용역)에 대해 소비자
보호를 위해 상품의 표준, 규격을 제정, 해당 상품이 적합할 때, 부여되는
인증 마크. 러시아로 수입되는 모든 수입 통관 제품에 GOST 마크를 확인
하고, 이를 증명하는 인증서(COC)를 제출하도록 요구하고 있습니다.





소틸레

심플하고 모던한 디자인으로 고급스러운 스타일을 연출할 수 있으며 패턴의 문양이 간결해서 타 외장재와 잘 어울립니다.

사양

사이즈(mm)	14×455(동작 폭) × 3000
포장 들이 개수	2장
1장당 m ²	1.37m ² /장
3.3m ² / 장수	약2.42장/3.3m ²
무게	20kg/장



HCA1111C | 소틸레 오텀 화이트



HCA1112C | 소틸레 크림 베이지



HCA11124C | 소틸레 쇼콜라 브라운



HCA1119C | 소틸레 애틀랜틱 블루

클루프

거칠게 조각한 느낌의 패턴은 매우 자연스럽게 주변의 환경과 어울리며 특히 자연과 함께 연출된 건물에 잘 어울립니다.

사양

사이즈(mm)	14×455(동작 폭) × 3000
포장 들이 개수	2장
1장당 m ²	1.37m ² /장
3.3m ² / 장수	약2.42장/3.3m ²
무게	19kg/장



HCW1819GC | 클루프 커버드 블랙



HCW18110GC | 클루프 슬 화이트

※ 본 카탈록의 색상은 인쇄품질에 따라 실제와 차이가 있을 수 있습니다.

KMEW 세라딜V



※ 본 카탈록의 색상은 인쇄품질에 따라 실제와 차이가 있을 수 있습니다.

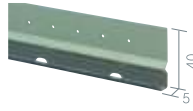
세라딜V 14mm 클립형 부속자재



클립 | B1205



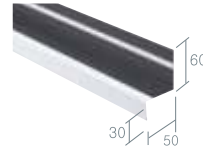
롱스타터 | B10052



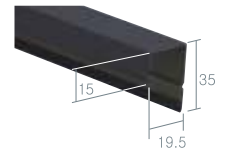
롱클립 | B12055



토대물받이 | B238xxx



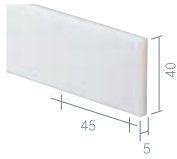
마감후레싱 | B254xxx



중간 물받이 | B224xxx



스페이서 5mm | RY82S05



패널 조이너 | R277xxx



금속코너 | B211xxx



외날조이너 | B2711Kxxx



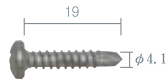
인코너 후레싱 | RCILK



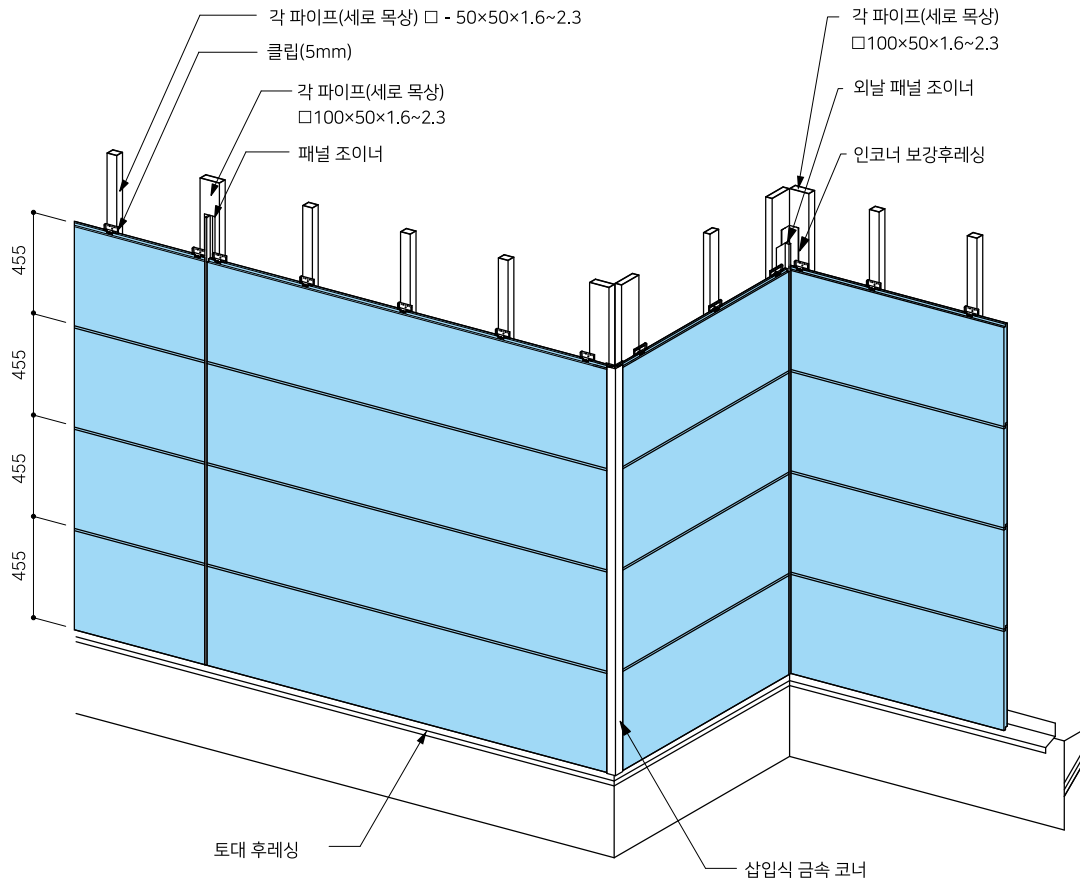
직접 고정용 나사 | B88501



클립고정용 나사 | RY8840



보수용 퍼티 | B4901





KMEW

대한민국 건축문화에 최적화된 클립형 세라믹 사이딩!

케뮤세라딜V

www.KMEWKOREA.co.kr



(주) 로자

서울특별시 강남구 테헤란로 121 원빌딩 12층

☎ 02 566 7663

☎ 02 563 7663

www.ROSER.com

※ 본 카탈록의 색상은 인쇄품질에 따라 실제와 차이가 있을 수 있습니다.