

# METAL

ROSER PREMIUM

로자 프리미엄 메탈 건축 외장재

프리미엄 알루미늄

| 칼라파티나  
| 팔징크  
| 리코날 프리미엄 플러스  
| 리코날 프리미엄  
| 리코날

프리미엄 스틸

| 리얼징크 | 알틱 / 프리틸 / 포스라인

프리미엄 동

| RS 동



프리미엄 알루미늄

**COLOR  
PATINA**

**FalZinc**

**RICONAL  
PREMIUM PLUS+**

**RICONAL  
PREMIUM**

**RICONAL**

프리미엄 스틸

**REALZINC™**

**ArtIC**

**PRINTEEL**

**POS LINE**

프리미엄 동

**COPPER**



# METAL

ROSER PREMIUM

## 로자 프리미엄 메탈 건축 외장재

칼라파티나	01
팔징크	07
리코날 프리미엄 플러스	19
리코날 프리미엄	25
리코날	31
리얼징크   알텍 / 프린틸 / 포스라인	35
RS 동	49

# COLOR PATINA

초고내후성 알루미늄



# 칼라파티나 | Color Patina | 프리미엄 알루미늄

**ColorPatina**는 금속 표면에 나노기공층을 만들어주는 전해 부동태화 공정으로 제작되어 표면이 자연스럽고 미려한 초고내후성 알루미늄 마감재입니다.

**ColorPatina**는 표면에 먼지가 스며들지 않고, 스크래치에 강하며, 지문이 묻어나지 않습니다. 오랜 시간이 지남에도 **Passivation**층의 두께는 변하지 않고 유지됩니다. 또한, 피막의 접착불량이나 벗겨짐이 일어나지 않습니다. 골드 계열 색상은 천연 염료이므로, 빌딩의 유지기간 동안 서서히 원숙해집니다. 무기 염료에 의한 브론즈 계열 어떤 색상도 색이 바래지거나, 변질되거나, 황화 현상이 나타나지 않는 초고내후성 알루미늄 제품입니다.

- 코팅이 벗겨지거나 들뜨는 현상이 없음
- 코팅이 부스러지는 현상이 없음
- 다양한 색상 구현
- 코팅의 접착력이 뛰어난
- 코팅 자체가 유연하여 직각 Bending도 가능
- 코팅이 부식에 강함
- 색상과 광택이 일정함

## 색상



두께 : 0.7mm  
코일 폭 : 1020mm  
(maximum coil width 1250mm)

4.0mm (Composite Panel)

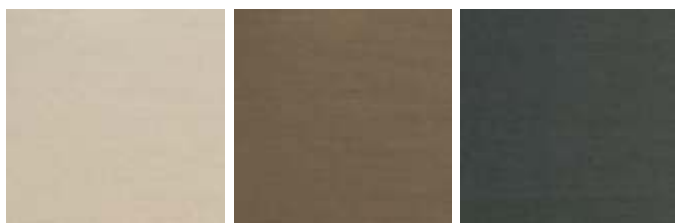
Titan Silver



Champagne Gold

Light Gold

Medium Gold



Light Brown

Dark Brown

Ultra Black

## ColorPatina vs 아노다이징 제품 비교

ColorPatina	아노다이징 알루미늄
표면 코팅 손실율 15mg/dm <sup>2</sup> 이하	표면 코팅 손실율 30mg/dm <sup>2</sup> 이하
코팅 두께 : 5μ	코팅 두께 : 25μ
색상, 광택도가 안정적	색상, 광택도가 일정하지 않고, 조절이 용이하지 않음
코팅이 Open Cell 구조로 이루어져서 색상을 구현하기가 용이함	코팅이 Dense Cell 구조로 이루어져 있음
코팅 자체가 유연성이 뛰어난 견고한 Layer로 되어있음	코팅 자체가 너무 경도가 강하며, 코팅의 상층부위는 Soft Layer로 되어있음
Bending, Folding & 천공이 용이함	Bending, Folding & 천공 시 코팅에 Crack 발생

**ColorPatina**는 기존의 아노다이징 제품과 달리 특수한 **Flexal<sup>®</sup>Process**를 적용 하였습니다. **Flexal<sup>®</sup>Process**는 **부동태** (Passivation) 처리 즉, 특수 산화피막 처리 공법으로써, 일반 아노다이징 공법과는 다른 새로운 기술입니다.

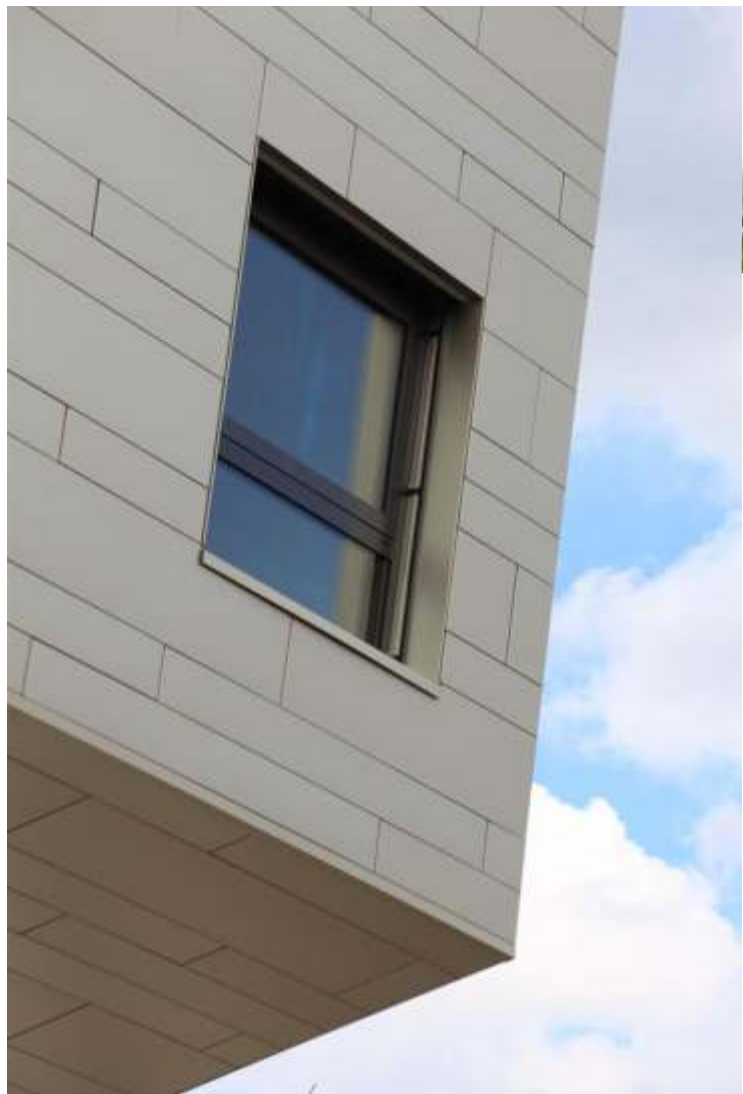
## 색상별 비교표

Finish	Color stability (색채안정성)	Gloss stability (60도) (광택 안정성)
Natural (Titan silver)	~0 (Excellent)	<1 (큰 문제 없는 정도)
Brown 계열 (Electrolytic colouring with metallic salts)	<1 (매우 우수)	<1 (큰 문제 없는 정도)
Gold 계열 (Absorption of organic dyes)	<4 (수용 가능한 정도)	<1 (큰 문제 없는 정도)

※ 상기의 값은 ISO 11341: 2004에 의한, 1000시간의 sun test를 통해 얻어진 것입니다.



# COLOR PATINA



COLOR  
PATINA







경기도 송양유치원



최고급 건축 마감재 - 팔징크

# FalZinc<sup>®</sup>

Light and malleable for roofs and walls



# 팔징크 | FalZinc | 프리미엄 알루미늄

징크의 표면을 가진 제품으로 알루미늄과 징크라는 서로 다른 금속이 공존하는 형태입니다.

PEGAL 프로세스라는 특허기술을 통해서 알루미늄 코어에 산화된 징크 표면이 결합한 형태라서, 뛰어난 품질은 물론, 알루미늄과 징크가 가진 각각의 장점을 가집니다. 표면은 산화작용에 의해 청회색에서 조금 더 어두운 회색으로 변합니다. FalZinc는 훌륭한 부식 저항력을 가지고 있습니다. 외부로 노출된 알루미늄과 아연 사이의 결합은, 스크래치로부터 우수한 저항성을 가집니다.

- 시트 하부에서 수분응결로 인한 부식이 없음 (알루미늄 베이스 메탈을 사용하기 때문)
- 경량성 및 우수한 가공성
- 취급과 시공의 용이함
- 혹독한 자연환경에서도 오랜 기간 동안의 부식저항성
- 높은 잔존 가치
- 환경적인 자재 (해체와 재활용이 용이함)

## 우수한 가공성

FalZinc는 절단, 접합, 굽힘, 라운딩 등 가공성이 자유로워 정밀 제작이 가능합니다. FalZinc는 표준규격 및 소비자의 요구조건에 맞추어 시공이 가능합니다. 또한 지붕 또는 외벽에 설치하는 액세서리(거터, 선통통 등) 들은 동일 금속 재질로 제작 가능합니다.

## 시공성

### 쉬운 설치와 뛰어난 부식저항성

FalZinc는 정밀 제작이 요구되는 금속작업에 가장 이상적인 성질을 가지고 있으며, 거친 외부환경에서도 정밀 시공이 가능합니다. 낮은 온도에서도 FalZinc는 영향을 받지 않으며 정확하고 정밀한 작업을 가능하게 하며, 친환경적이며 지속적인 내구성을 유지합니다. 일반적인 자연환경에서 FalZinc는 지붕 또는 건물 외벽재로서 높은 수명을 제공합니다.

## 생산규격

	FalZinc	Dark FalZinc
코일 기준 폭	0.7 x 500	0.7 x 500
표준 코일 무게	500-950kg (RID**508)	500-950kg (RID**508)
외부 치수	500kg = 800mm 1,000kg = 1,050mm	500kg = 800mm 1,000kg = 1,050mm
무게	1.89kg/m <sup>2</sup> (두께 0.7mm)	1.89kg/m <sup>2</sup> (두께 0.7mm)

\* 선택적인 사항으로 추가 비용으로 가공된 모서리 부위의 보호를 위하여 각 시트 사이에 종이로 덧대어 표준 배달이 가능합니다.  
\*\* 링 안쪽의 치수입니다

## 심미성

전통적인 유럽지역의 건축양식에서 숙련된 작업기술들은 오랜 역사를 가지고 있습니다. 200년 이상의 기간 동안 많은 지붕 기술자들은 징크를 건축물의 외관 및 지붕 시공에 사용하였고 이는 현재까지 남아있는 많은 건축물을 통해서 알 수 있습니다.

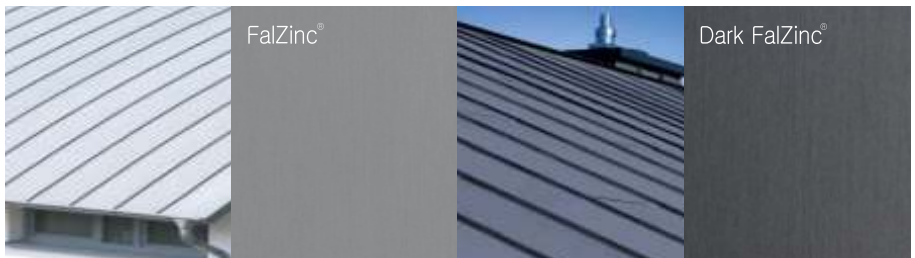
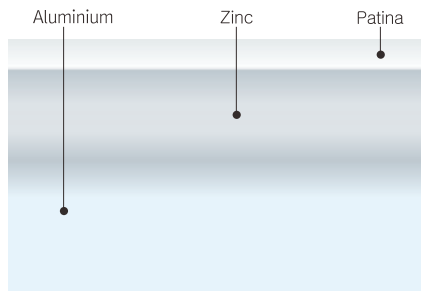
이러한 오래된 건축물과 다양한 건축디자인의 발전은 금속 자재를 현대의 대중적인 건축자재로 만들었고, 건축가에게 디자인의 다양함과 건축 전반에 개성 있는 외형 창출을 제공했습니다.

현대의 금속 건축자재가 가지고 있는 독특하면서도 완성도 있는 외관과 감각은 유연한 FalZinc를 전통적인 감각과 현대적인 감각을 표현하는 이상적인 건축자재로 만들었습니다.

다양한 형태를 표현 가능하다는 것과 지붕 및 외관에서 다양한 적용이 가능하다는 장점으로 FalZinc는 정밀제작이 요구되는 기술과 기하학적인 형태를 요구하는 건축물의 디자인에서부터 시공완료까지 모든 단계에 적용할 수 있는 적합한 자재입니다.

FalZinc는 경량성과 고급스러운 외관을 조절한 자재로서 디자인과 설치에 최적화된 자재입니다.

## 제품의 색상



주의사항 : 본 카탈록의 색상은 인쇄용으로 실물과 다소 차이가 있을 수 있습니다.

# FalZinc<sup>®</sup>

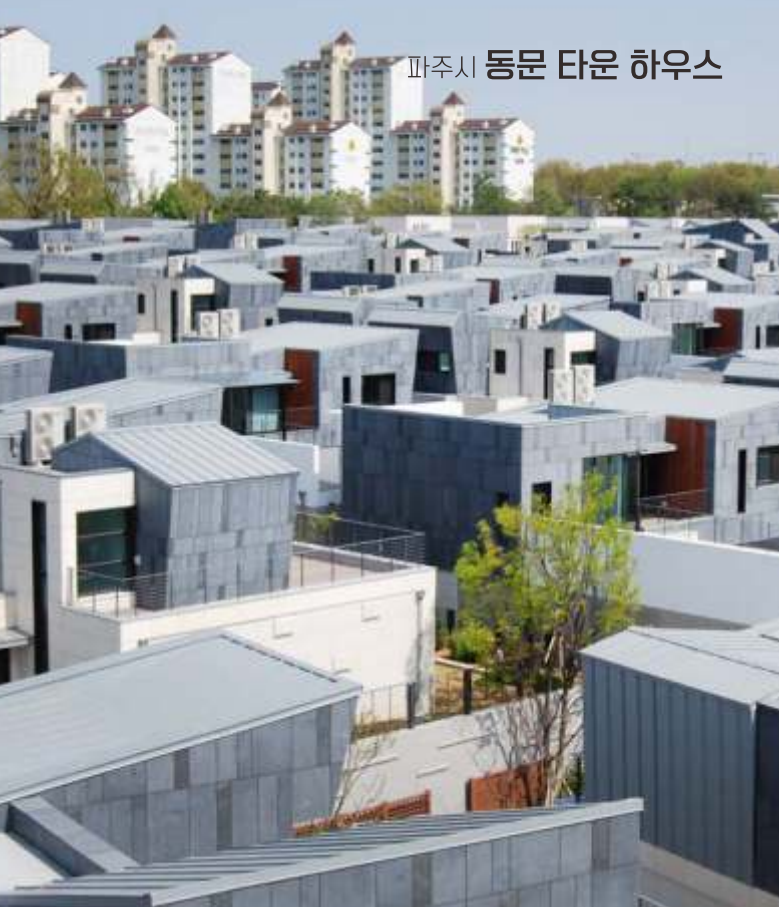
Light and malleable for roofs and walls

제주 세인트포 CC





발안 발리오스 CC



파주시 동문 타운 하우스



양지 발트하우스



제주 핑크스 커뮤니티 센터



제주시 핑크스 포도 호텔



FalZinc<sup>®</sup>  
Light and malleable for roofs and walls



제주시 전통 단독 호텔



남해 힐튼 호텔





경기도 그린생활시설

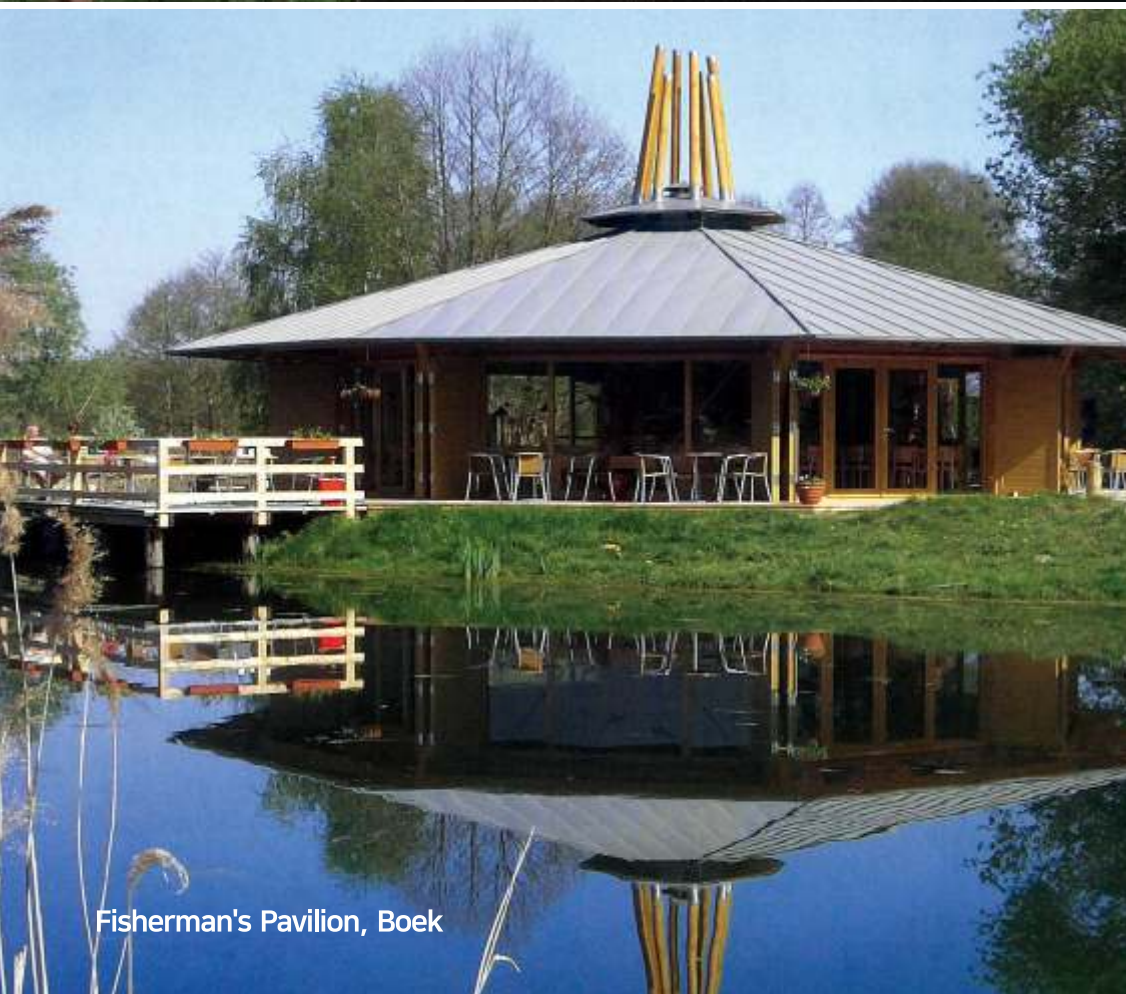


Starnberg Museum, Munich



서울시 서초종합체육관





Fisherman's Pavilion, Boek



**FalZinc**<sup>®</sup>  
Light and malleable for roofs and walls



Kings Oak School, Barnsley



**FalZinc**<sup>®</sup>  
Light and malleable for roofs and walls



# RICONAL

## PREMIUM PLUS +

Premium **ALUMINIUM** Products



# 리코날 프리미엄 플러스 | 프리미엄 알루미늄

## Riconal Premium Plus +

### 알루미늄의 특성에 무광의 멋을 더하다!

탁월한 내식성, 경량성 (철 및 동의1/3수준) 등의 특성을 갖춘 알루미늄 시트에 특수도료로 도장한 리코날 프리미엄 플러스는 우수한 내식성, 미려한 표면, 뛰어난 가공성으로 고급 건축물의 외장재로 개발된 최고급 극무광 알루미늄 시트입니다.

#### 우수한 경제성

알루미늄의 비중은 철의 1/3정도로 가벼워 구조물에 무리를 주지 않습니다. 또한 도막의 내구성이 우수해 보수, 도장 등의 비용이 들지 않습니다.

#### 우수한 내식성

내식성이 뛰어나서 해안지대, 공업지대 등 어떠한 기후환경에서도 미려한 건축 외관을 보장합니다.

#### 우수한 가공성

절단, 접합, 굽힘, 라운딩 등 가공성이 자유로워 정밀 제작이 요구되는 건축물에 적합하며 설계자의 의도를 가장 잘 표현 할 수 있습니다.

#### 우수한 내오염성

시공 후 먼지나 오염물질에 의한 오염에 강합니다.

#### 우수한 시공성

쉽게 광범위한 작업이 가능하기 때문에 새로운 건축물은 물론 오래 되고 낡은 건축물의 리모델링에도 적합하며, 뛰어난 시공성과 경량성으로 시공자의 부담을 줄여줍니다.

#### 우수한 심미성

불소수지 도료를 적용하여 색상, 광택, 내후성 등의 자유로운 표현이 가능합니다.

#### 우수한 내구연한

도장면에 대한 30년 보증

#### 시트 생산규격

두께	폭	길이	무게 (m <sup>2</sup> )
0.7 mm	500 mm ~ 1,500 mm	2,000 mm & 3,000 mm	1.9 Kg
0.8 mm			2.2 Kg
0.9 mm			2.5 Kg

#### 코일 생산규격

두께	폭	길이	면적
0.7 mm	500 mm ~ 1,500 mm	500kg ~ 1,000kg	520 m <sup>2</sup> /ton
0.8 mm			450 m <sup>2</sup> /ton
0.9 mm			400 m <sup>2</sup> /ton

< 0.7T X 510w or 1,020 Size는 재고 운영규격임 >

#### 제품의 색상



서울시 코워버 사옥







**RICONAL**  
PREMIUM PLUS +

충남 예산군 **예당 물놀이**

ROSER | **RICONAL PREMIUM +** |  
로자 | 리코날 프리미엄 +

22

# RICONAL

PREMIUM PLUS +



춘천시 춘천 교육대학교 미술관





**RICONAL**  
PREMIUM PLUS +

# RICONAL<sup>®</sup>

## PREMIUM

Pre-Painted Aluminium Sheet



# 리코날 프리미엄 | 프리미엄 알루미늄

## Riconal Premium

가공이 자유로와 정밀제작에 적합하여 **설계자의 의도를 가장 잘 표현**할 수 있습니다.

### 알루미늄의 특성으로 경제성을 높인다

탁월한 내식성, 경량성 (철 및 동의1/3수준)등의 특성을 갖춘 알루미늄 시트에 특수도료로 도장한 리코날 프리미엄은 우수한 내식성, 미려한 표면, 뛰어난 가공성으로 고급 건축물의 외장재로 개발된 최고급 알루미늄 시트입니다.

### 뛰어난 경제성

알루미늄의 비중은 철의 1/3정도로 가벼워 구조물에 무리를 주지 않습니다. 이는 그만큼 시공과정에서 다른 제품에 비해 경제적임을 의미합니다.

### 뛰어난 내식성

내식성이 뛰어나서 해안지대, 공업지대 등 어떠한 기후환경에서도 미려한 건축 외관을 보장합니다.

### 뛰어난 가공성

절단, 접합, 굽힘, 라운딩 등 가공성이 자유로워 정밀 제작이 요구되는 건축물에 적합하며 설계자의 의도를 가장 잘 표현할 수 있습니다.

### 뛰어난 내오염성

시공 후 먼지나 오염물질에 의한 오염에 강합니다.

### 뛰어난 시공성

쉽게 광범위한 작업이 가능하기 때문에 새로운 건축물은 물론 오래 되고 낡은 건축물의 리모델링에도 적합하며, 뛰어난 시공성과 경량성으로 시공자의 부담을 줄여줍니다.

### 뛰어난 심미성

불소수지 도료를 적용하여 색상, 광택, 내후성 등의 자유로운 표현이 가능합니다.

### 시트 생산규격

두께	폭	길이	무게 (1m <sup>2</sup> )
0.7 mm	500 mm ~ 1,500 mm	2,000 mm & 3,000 mm	1.9 Kg
0.8 mm			2.2 Kg
0.9 mm			2.5 Kg

### 코일 생산규격

두께	폭	무게	면적
0.7 mm	500 mm ~ 1,500 mm	500kg ~ 1,000kg	520 m <sup>2</sup> /ton
0.8 mm			450 m <sup>2</sup> /ton
0.9 mm			400 m <sup>2</sup> /ton

< 0.7T X 510w or 1,020 Size는 재고 운영규격 임 >

### 제품의 색상

	연회색 108F
	검정색 118F
	진회색 258F
	산화동 098F

RICONAL<sup>®</sup>  
PREMIUM

경기도 화성시 화도 중학교



제주시 타운하우스



울산광역시 영남알프스 산악문화센터





**RICONAL**<sup>®</sup>  
PREMIUM

부산광역시 국립부산과학관

# RICONAL<sup>®</sup>

P.V.D.F Coated Aluminium Sheet



# 리코날 | Riconal | 프리미엄 알루미늄

리코날은 불소수지 도료를 적용하여 색상, 광택, 내후성 등의 자유로운 표현이 가능하며, 절단, 접힘, 굽힘, 라운딩 등 가공성이 자유로워 정밀 제작이 요구되는 건축물에 적합하며 설계자의 의도를 가장 잘 표현 할 수 있습니다.

## 우수한 경제성

알루미늄의 비중은 철의 1/3정도로 가벼워 구조물에 무리를 주지 않습니다. 또한 도막의 내구성이 우수해 보수, 도장 등의 비용이 들지 않습니다.

## 우수한 내식성

부식방지 성능이 뛰어나 해안지대, 공업지역 등 어떠한 기후 환경에서도 변색이나 균열이 없이 미려한 건축 외관을 보장 합니다.

## 우수한 가공성

절단, 접합, 굽힘, 라운딩 등 가공성이 자유로워 정밀 제작이 요구되는 건축물에 적합하며 설계자의 의도를 가장 잘 표현할 수 있습니다.

## 우수한 내오염성

시공 후 먼지나 오염물질에 의한 오염에 강합니다.

## 우수한 시공성

쉽게 광범위한 작업이 가능하기 때문에 새로운 건축물은 물론 오래 되고 낡은 건축물의 리 모델링에도 적합하며, 뛰어난 시공성과 경량성으로 시공자의 부담을 줄여줍니다.

## 우수한 심미성

다양한 도료를 적용하여 색상, 광택, 내후성 등의 자유로운 표현이 가능합니다.

## METALLIC COLOR



## 시트 생산규격

두께	폭	길이	무게
0.5 mm	500 mm ~1,200 mm	2,000 mm & 3,000 mm	1.36 Kg
0.6 mm			1.63 Kg
0.7 mm			1.90 Kg

## 코일 생산규격

두께	폭	무게	면적
0.5 mm	500 mm ~1,200 mm	500kg ~1,000kg	735 m <sup>2</sup> /ton
0.6 mm			613 m <sup>2</sup> /ton
0.7 mm			526 m <sup>2</sup> /ton

< 0.7T X 510w or 1,020 Size는 재고 운영규격 임 >

## SOLID COLOR





경기도 의왕 조류 탐사관



경북 상주시 호랑이와 꽃감 테마파크

**RICONAL**®  
P.V.D.F Coated Aluminium Sheet



서울시 **길음 레미안**



경기도 **이왕 조류 탐사관**



서울시 서초구 **신반포 중학교**



**RICONAL**®  
P.V.D.F Coated Aluminium Sheet

경기도 광고 더샵 레이크 파크



광주광역시 **고사읍** 테마파크





경남 김해시 대동면 복지센터

**RICONAL**®  
P.V.D.F Coated Aluminium Sheet





서울시 송파구 서울체육고등학교



삼척시 세계 유기농수산 연구교육관

**RICONAL**®  
P.V.D.F Coated Aluminium Sheet



대구광역시 동대구역



전라남도 장성 공립 노인병원



# Artic REALZINC™

Wrinkle Galvalume Sheet



**REALZINC™**

리얼징크 ROSEY METAL SYSTEM

고내식성 강판-포스라인 / 다양한 프린팅-프린팅 / 링클수지 특수도장-알틱 은  
(주)로자의 리얼징크 브랜드 입니다.

[www.REALZINC.co.kr](http://www.REALZINC.co.kr)

# 알티크 | Arctic | 프리미엄 스틸

우수한 가공성과 성능대비 뛰어난 경제성으로 개발된 최상의 시트!

## Wrinkle Galvalume Sheet

갈바륨 강판에 링클 수지를 도장한 알티크시트는 빛의 반사가 적고, 미려한 표면, 우수한 가공성, 성능대비 뛰어난 경제성으로 고급 건축물의 내·외장 재료 개발된 최고급 시트입니다.

### Wrinkle Coating:

상·하도 도막의 건조시간을 달리하여 질감을 표현하고, 표면 도장에 엠보싱 효과를 나타내는 새로운 도장 방식입니다.

### 우수한 가공성

가공을 받는 부분의 금형 층에 발생하는 미세균열이 알티크 시트에서는 극히 적어 가공부위의 내구성이 우수합니다. 또한 링클 수지 코팅 특유의 신장성으로 굽힘 및 라운딩 처리시 가공성이 우수합니다.

### 우수한 내오염성

링클수지 특유의 성질로 인하여 시공 후 먼지나 오염물질에 의한 오염에 강합니다.

### 우수한 심미성

알티크 시트는 낮은 빛 반사율과 링클 수지 특유의 표면질감으로 고급스러운 마감을 표현 할 수 있습니다.

### 우수한 경제성

알티크 시트는 타 판금재에 비해 가격이 저렴하여 경제적입니다.

### 제품의 색상

검정색 Ar001	진회색 Ar002
연회색 Ar003	진밤색 Ar004
적갈색 Ar005	

### 시트 생산규격

두께	폭	길이	무게
0.4 mm	500 mm ~1,219 mm	2,000 mm ~3,000 mm	3.14Kg
0.5 mm			3.93 Kg
0.6 mm			4.71 Kg

### 코일 생산규격

두께	폭	무게	면적
0.4 mm	500 mm ~1,219 mm	1 ton	318 m <sup>2</sup>
0.5 mm			254 m <sup>2</sup>
0.6 mm			212 m <sup>2</sup>

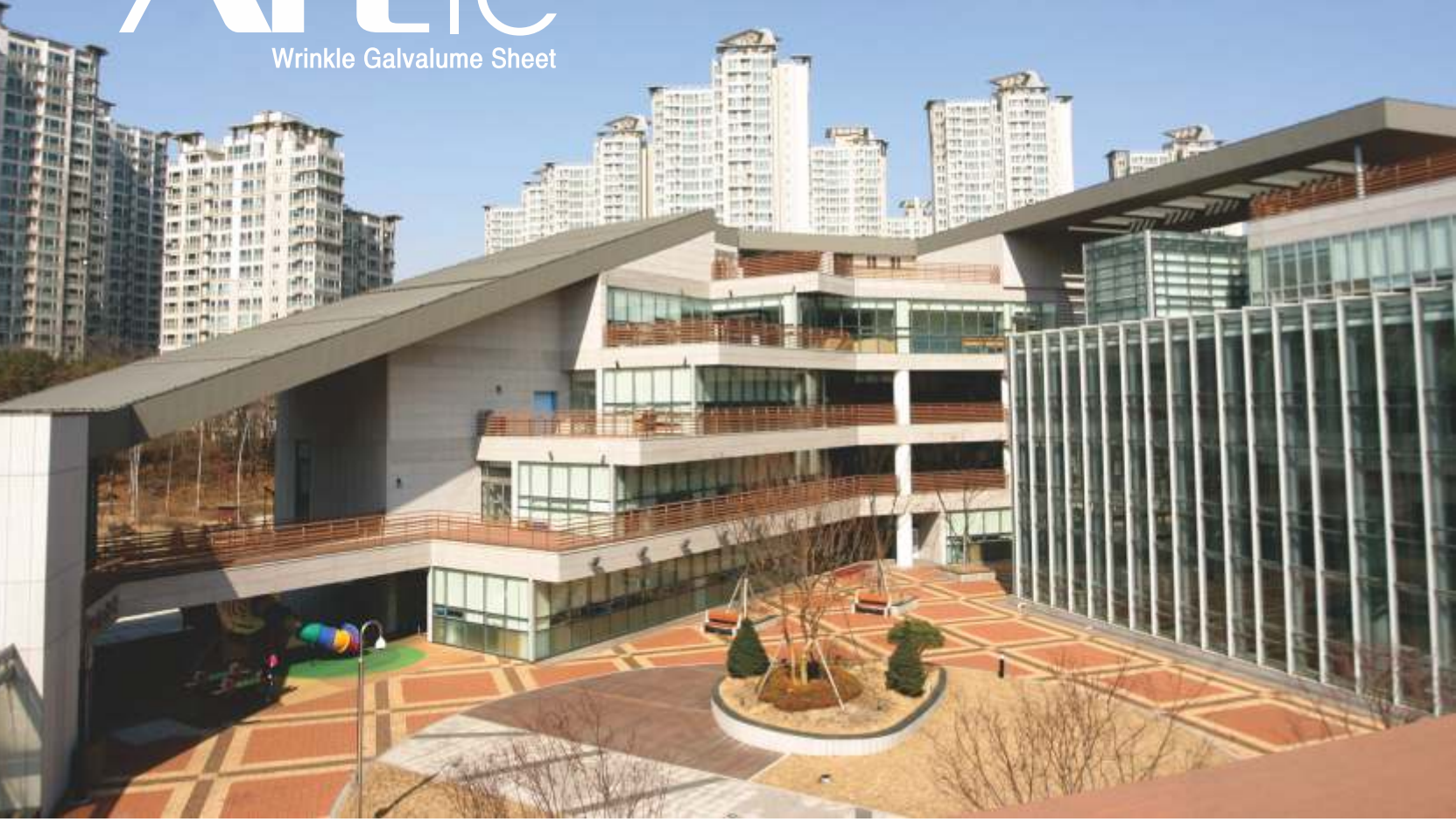
<0.5T x 520w or 1,040 Size는 재고 운영 규격임>

### 품질 규격

시험항목	시험결과	비교
도막두께	25 $\mu$ m 이상	중량법
광택	2.0% 이하	GLOSS MASTER
연필강도	H	KSD 3520 준용
내충격성	이상없음	KSD 3520 준용
Reverse Impact	양호	1/2" x 50cm x 1,000g
굽힘시험	0TT	4점
	1TT	4점
	2TT	4점
내약품성	5% HCl	양호
	5% NaOH	양호
		23°C ~ 25°C (24 Hrs)

# ArtIC

Wrinkle Galvalume Sheet



화성시 나래울 종합사회복지관





전주시 **계성빌딩**







충청북도 아임삭

Artic  
Wrinkle Galvalume Sheet



# ArtIC

Wrinkle Galvalume Sheet

의정부 **변전소**





서울시 서울숲 힐스테이트



REALZINC™

# PRINTEEL™

## 프린틸 | 프린트 강판

- 경제적인 비용으로 산화 동판, 티타늄 아연판의 효과 연출.
- 우수한 평활도로 마감이 깔끔함
- 다양한 색상 패턴 선택 가능



REALZINC™

리얼징크 ROSER METAL SYSTEM

고내식성 강판-포스라인 / 다양한 프린팅-프린틸 / 링클수지 특수도장-알틱 은 (주)로자의 리얼징크 브랜드입니다.

[www.REALZINC.co.kr](http://www.REALZINC.co.kr)

# 프린틸 | Printeel | 프리미엄 스틸

도금강판에 프린트 패턴을 적용시킨 PRINTEEL 강판은 건축물 내·외장재로 사용되며 일반 도장강판과 달리 색상 뿐만 아니라 다양한 패턴을 이용하여 다양하고 고급스러운 연출이 가능한 최고급 시트입니다.

## 우수한 심미성

4도 프린트 패턴을 이용하여 다양하고 미려한 외관의 표현이 가능합니다. 또한 마감 클리어 도료의 질감 표현으로 steel sheet의 차가운 느낌을 제거하여 더욱 일상생활과 친숙하게 접할 수 있습니다.

## 우수한 내오염성

클리어도료 마감으로 시공 후 먼지나 오염물질에 강합니다.

## 우수한 친환경성

인체에 무해한 제품으로 새집증후군 방지 효과를 가진 친환경 건축자재 인증 RoHS (유해물질 사용제한 지침)에 준하는 도료 및 원판 적용을 통한 환경 친화적인 제품입니다.

- KOLAS 및 SGS TESTING KOREA 인증 시험 성적서 획득.

## 전자파 차폐 효과

전자파(전기장파+자기장파)를 차단하는 기능을 부여하여 인체에 유해한 전자파를 차단하고 인체에 미치는 영향 외에도, 다른 전자기기의 오작동 발생을 방지합니다.

- 한국 산업기술연구소 항균 효과 인증 시험 성적서 획득

## 시트 생산규격

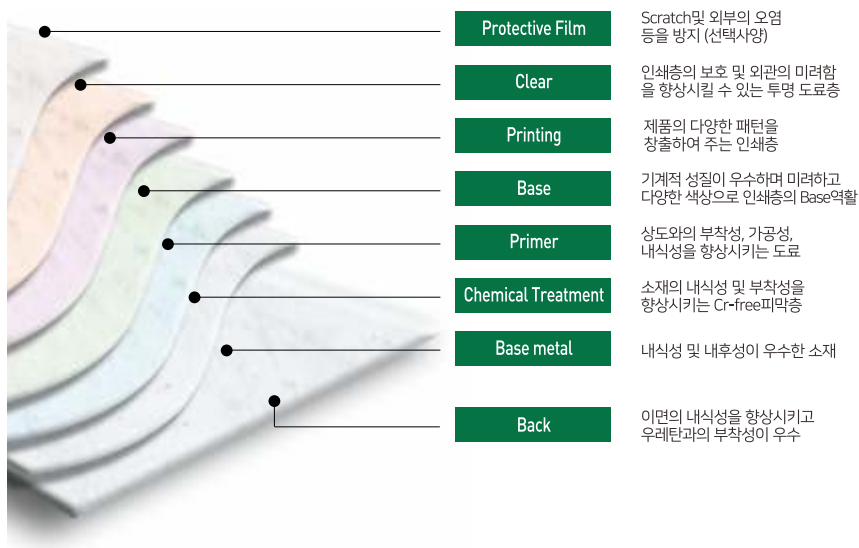
두께	폭	길이	무게
0.4 mm	500 mm	2,000 mm	3.14Kg
0.5 mm	~1,219 mm	& 3,000 mm	3.93 Kg

## 코일 생산규격

두께	폭	무게	면적
0.4 mm	500 mm	1,000kg	318 m <sup>2</sup>
0.5 mm	~ 1,219 mm	~1,500kg	254 m <sup>2</sup>

<0.5T x 520w or 1,040 Size는 재고 운영 규격임>

## 제품의 색상





경기도 양평군 **엘모로**





제주시 단독주택



경북 김천시 대신성당

**REALZINC**<sup>TM</sup>

리얼징크 ROSEY METAL SYSTEM

고내식성 강판-포스라인 / 다양한 프린팅-프린틸 / 리클수지 특수도장-알텍 은  
(주)로자의 리얼징크 브랜드입니다.

[www.REALZINC.co.kr](http://www.REALZINC.co.kr)

**REALZINC**<sup>TM</sup>

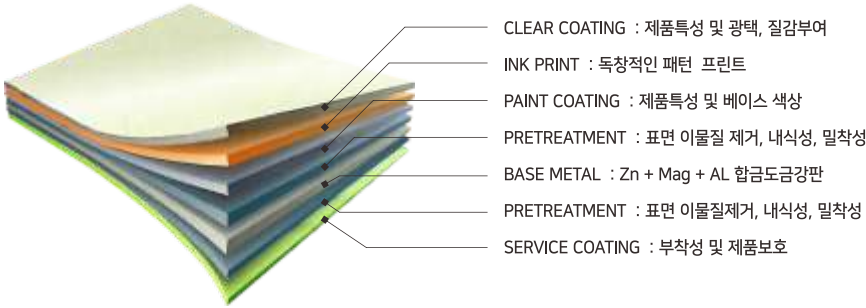
**posLINE**  
Zinc Magnesium Aluminium alloy Coating product





# 포스라인 | Posline | 프리미엄 스틸

차세대 고내식 강판 | 일반적인 아연도금강판보다 5~10배 이상 강한 내식성과 절단부의 부식 방지



- CLEAR COATING : 제품특성 및 광택, 질감부여
- INK PRINT : 독창적인 패턴 프린트
- PAINT COATING : 제품특성 및 베이스 색상
- PRETREATMENT : 표면 이물질 제거, 내식성, 밀착성
- BASE METAL : Zn + Mag + AL 합금도금강판
- PRETREATMENT : 표면 이물질제거, 내식성, 밀착성
- SERVICE COATING : 부착성 및 제품보호

## 차세대 고내식 강판

일반적인 아연도금강판 GI와 달리 마그네슘, 아연, 알루미늄의 3가지 원소를 합금화한 도금으로 차세대 고내식 강판

## 스테인리스 보다 합리적인 가격

기존의 도금강판보다 5~10배 이상 강한 내식성을 지녀 쉽게 녹이 슬지 않고, 스테인리스 등의 다른 내식성 소재보다 가격이 저렴

## 절단부 부식 방지

절단부가 그대로 노출된다고 하더라도 시간이 지남에 따라 부식생성물인 시몬클라이트 층이 확산되어 단면부를 덮어주기 때문에 추가적인 부식을 방지할 수 있음

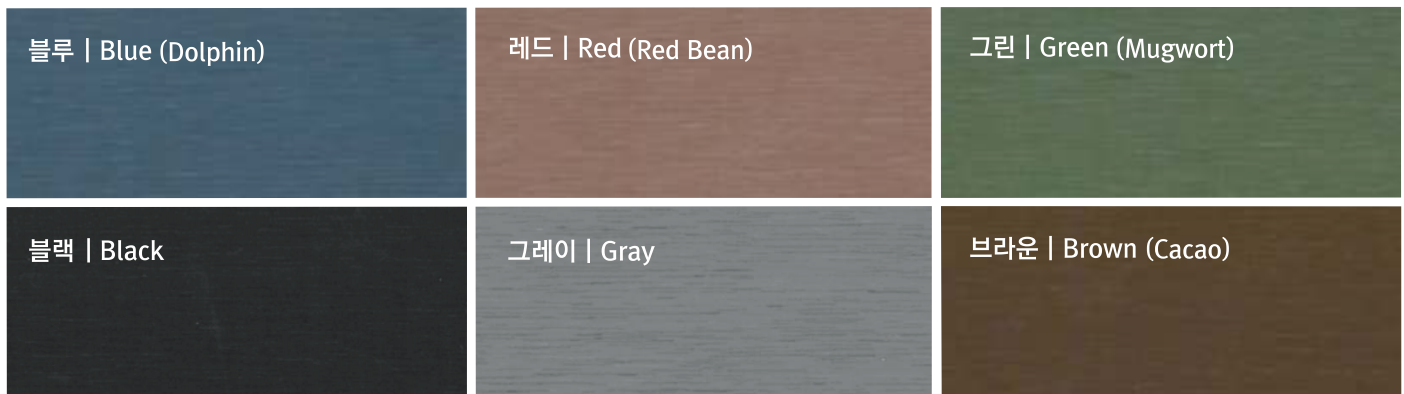
- 강판 표면의 Hair line 처리로 음영감이 살아있다.
- 표면의 음영감으로 빛의 반사가 적다.
- 경제적인 비용으로 고급스러운 느낌을 연출 할 수 있다.

## 코일 생산 규격

두께	폭	무게	비고
0.4mm	500mm ~1,219mm	500kg ~4,000kg	약 3.14kg/m <sup>2</sup>
0.45mm			약 3.54kg/m <sup>2</sup>
0.5mm			약 3.93kg/m <sup>2</sup>
0.6mm			약 4.71kg/m <sup>2</sup>
0.7mm			약 5.49kg/m <sup>2</sup>
0.8mm			약 6.28kg/m <sup>2</sup>

<0.5T x 520w or 1,040 Size는 재고 운영 규격임>

## 제품의 색상





경기도 성남시 계원예술고등학교



경기도 화성시 새솔동 행복복지센터

# RS COPPER

## ROSER Premium COPPER Products

RS동은 시공이 간편하고 내식성과 내후성이 우수하여 반영구적인 수명의 고품격 외장재입니다.



### 동판의 특성

선진국에 보편화되어있는 동판은 수명이 반영구적이고 녹청의 신비한 색상 변화로 의장성이 좋아 별도의 도색이나 코팅이 필요 없으며 우리나라의 경우 국회의사당, 국립중앙박물관 등 영구보존 지정 건축물이나 종교건물과 관공서 등에 널리 사용되고 있습니다.

### 녹청산화 동판

동은 건축분야에서 광범위하게 사용되며 현대와 더불어 오래전 부터 건축재료로 각광을 받아왔습니다. 세월의 변화로 인해 자연적으로 형성되는 자연 산화 동판의 구조와 동일하게 생산되므로 40년 이상의 세월을 기다릴 필요가 없습니다.

### 우수한 내구성

동판은 반영구적인 수명으로 어떠한 비철금속보다 부식에 강하여 해안지역, 공업지역, 전원지역 등 어떠한 지역에서나 사용이 가능합니다.

### 자연 친화성

동판은 친환경적 건축 마감재로 재활용이 100% 가능하고 인체와 환경에 무해합니다.

## 품질규격: DIN EN988 (표준유럽규격)

두께	폭	코일당 무게	무게
0.4mm	100mm ~600mm	300kg	약 3.56kg/m <sup>2</sup>
0.5mm		~500kg	약 4.45kg/m <sup>2</sup>

## 밤색산화 동판 & 녹청산화 동판

두께	폭	길이	비고
0.5mm	600mm ~1,000mm	200mm 300mm & 코일 (Strips)	약 4.45kg/m <sup>2</sup>
0.6mm			약 5.34kg/m <sup>2</sup>
0.7mm			약 6.23kg/m <sup>2</sup>
0.8mm			약 7.12kg/m <sup>2</sup>
1.0mm			약 8.90kg/m <sup>2</sup>

# RS 동 | RS Copper | 프리미엄 동



## 제품의 색상



### 일반동판 (Copper Sheet)

지붕재 및 외장재로 생산된 순수한 동판으로 산화처리가 없는 특유의 색상으로 인하여 오랜기간동안 느낌을 달리 낼 수 있습니다.



### 밤색 산화 동판 (Oxid Copper)

밤색산화동판은 동판에 특수 산화처리를 하여 검은빛을 띄도록 만든 제품입니다. 자연스러운 진밤색 빛은 중후하고 안정적인 느낌을 낼 수 있습니다.



### 녹청 산화 동판 (Patina Copper)

녹청산화동판은 동판에 특수 산화처리를 하여 자연적인 상태에서 30~50년에 걸쳐서 나타나는 청아한 녹청빛을 띄도록 만든 제품입니다. 자연스러운 녹청빛으로 맑고 고풍스러운 느낌을 낼 수 있습니다.





로자는 국내 최초, 최대의 금속기와 생산기업입니다.  
1978년 창업한 로자는 국내최초 금속기와 개발을 시작, 건축 외장재 분야에서의 30여년의 축적된 경험과 풍부한 노하우를 바탕으로 건축자재 유통 문화 발전과 고객만족을 실현하고 있습니다. 저희 로자는 지금까지 성과에 자만하지 않고 고객가치 극대화를 위한 사업역량 강화에 지속적으로 투자하고 있습니다. 글로벌 시장의 변화를 선도하는 세계 최고의 건축자재 회사를 향한 당사의 거침없는 도전에 많은 관심을 부탁드립니다.

[www.ROSER.com](http://www.ROSER.com)

# METAL

ROSER PREMIUM 로자 프리미엄 메탈 건축 외장재



(주) 로자

서울특별시 강남구 테헤란로 121 원빌딩 12층

☎ 02 566 7663

☎ 02 563 7663

marketing@roser.com

www.ROSER.com

2020 RO 10

※ 본 카탈록의 색상은 인쇄 이미지임으로 실제 색상과는 차이가 있을 수 있습니다.  
※ 본 카탈록의 사진들은 샘플 이미지로써 이해를 돕기위한 것 입니다.